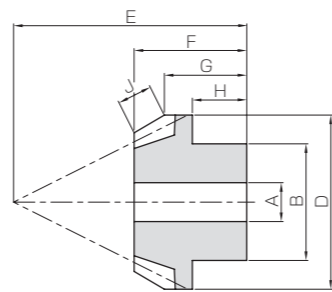


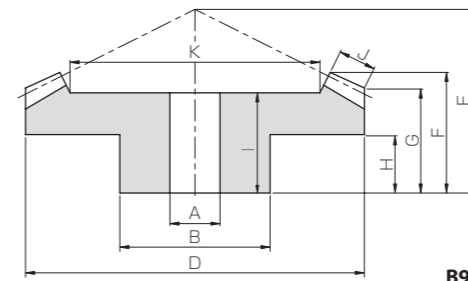


共通规格	
精度等级	JIS B 1704 :1978 6级
齿形	格里森
压力角	20°
材料	DURACON(R)(M90-44) *
热处理	—
齿面硬度	(110 ~ 120HRR)

\* "DURACON(R)" 为 POLYPLASTICS(株式会社) 在日本和其他国家的注册商标。



B1



B9

产品型号	齿数比	模数	齿数	形状	孔径		分度圆直径	齿顶圆直径	组装距离	全长	齿顶距离
					A	B					
DB0.5-4020 DB0.5-2040	2	m0.5	40	B9	4	12	20	20.29	12	8.33	7.29
20			B1	3	8	10	11.2	16	8.46	6.3	
DB0.8-4020 DB0.8-2040		m0.8	40	B9	5	15	32	32.47	18	11.91	10.47
20			B1	4	12	16	17.92	24	11.5	8.48	
DB1-4020 DB1-2040		m1	40	B9	6	18	40	40.59	22	14.45	12.59
20			B1	5	15	20	22.4	30	14.49	10.6	

(产品特性注意事项) ①容许转矩数值是在任意使用条件下计算的参考值。详细内容请参考第 303 页。  
②孔径的公差为 -0.05 ~ -0.30。但在内孔的中央部分可能有正公差。  
③各部的尺寸精度请看成形品的尺寸容许公差表。

轮毂长	孔长	齿宽	支撑面直径	容许转矩 (N·m)	容许转矩 (kgf·m)	侧隙 (mm)	质量 (g)	产品型号
H	I	J	K	弯曲强度	弯曲强度			
4	7	2.5	14.41	0.24	0.025	0 ~ 0.30	2.00	DB0.5-4020
4	—	—	—	0.092	0.0094	0 ~ 0.30	0.54	DB0.5-2040
6	10	3.5	24.17	0.91	0.093	0 ~ 0.48	6.26	DB0.8-4020
5	—	—	—	0.34	0.035	0 ~ 0.48	1.87	DB0.8-2040
7.5	12.5	4.5	30.44	1.59	0.16	0 ~ 0.60	11.9	DB1-4020
7	—	—	—	0.60	0.061	0 ~ 0.60	3.54	DB1-2040

(追加加工注意事项) ①注塑成型产品的材料内部可能存在气泡。请避免对内孔径进行追加加工。

■成形品的尺寸容许公差 (单位 mm)

尺寸范围	等级	粗糙度
3 以下		±0.20
3 ~ 6 以下		±0.25
6 ~ 10 以下		±0.30
10 ~ 18 以下		±0.35
18 ~ 30 以下		±0.40
超过 30		±0.50

BB 衬套

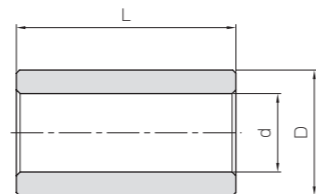


注塑成型锥齿轮的直径小于中间齿轮 (压入轴承合金) 以及注塑成形齿轮的内径时, 可压入下表中的标准衬套后使用。

产品型号	内径	外径	长度	使用产品例
	d <sup>+0.02</sup> <sub>0</sub>	D <sup>+0.02</sup> <sub>-0.01</sub>	L <sup>-0.3</sup> <sub>0</sub>	
BB30507	3	5	7	DB0.8
BB40612	4	6	12	DB1

材料: 含油烧结青铜

Sintered Metal Bushings



T8

