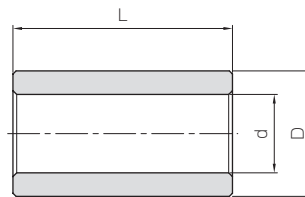




注塑成型锥齿轮的直径小于中间齿轮（压入轴承合金）以及注塑成形齿轮的内径时，可压入下表中的标准衬套后使用。



T8



产品型号	内径	外径	长度	使用产品例
	$d^{+0.02}$	$D^{+0.02}$	$L_{-0.3}$	
<b>BB30507</b>	3	5	7	DM0.8
<b>BB30608</b>	3	6	8	DM1
<b>BB40609</b>	4	6	9	DM1
<b>BB50814</b>	5	8	14	DM1.5

材料：含油烧结青铜

正齿轮

斜齿  
齿轮

内  
齿轮

齿  
条

& C  
小 P  
齿  
轮  
条

等  
径  
锥  
齿  
轮

锥  
齿  
轮

交  
错  
斜  
齿  
轮

蜗  
杆  
蜗  
轮

齿  
轮  
箱

其  
他  
产  
品