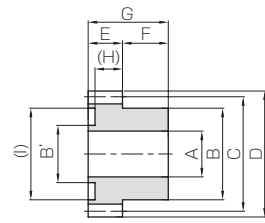


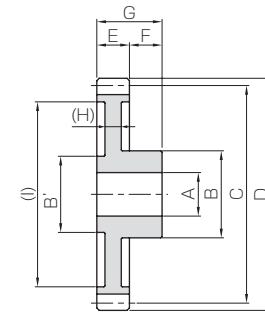


共通规格	
精度等级	JIS N12级 (JIS B 1702-1:1998) *
齿形	全齿高齿
压力角	20°
材料	DURACON(R)(M90-44) **
热处理	—
齿面硬度	(110 ~ 120HRR)

*本产品的精度相当于表记精度。
** "DURACON(R)" 为 POLYPLASTICS(株式会社) 在日本和其他国家的注册商标。



S8B



S9

产品型号	模数	齿数	形状	孔径 1	孔径 2	轮毂径 1	轮毂径 2	分度圆直径	齿顶圆直径	齿宽	轮毂长	
				A	(A')	B	B'	C	D			E
DS1-12	m1	12	S8B	4	—	8	6	12	14	6	—	
DS1-15		8				7	15	17				
DS1-16		10				8	16	18				
DS1-18		10				8	18	20				
DS1-20		11.7				9	20	22				
DS1-24		24	5	—	11.7	9	24	26	6	—		
DS1-25		11.7			9	25	27					
DS1-28		11.7			9	28	30					
DS1-30		14			12	30	32					
DS1-32		32	14	12	32	34						
DS1-35		35	S9	—	6	—	14	12	35	37	6	—
DS1-36		36					14	12	36	38		
DS1-40		40					16	14	40	42		
DS1-45		45					16	14	45	47		
DS1-48		48					16	14	48	50		
DS1-50		50	8	—	—	—	16	14	50	52	8	—
DS1-56		56					18	15.6	56	58		
DS1-60		60					18	15.6	60	62		
DS1-64		64					18	15.6	64	66		
DS1-70		70					18	15.6	70	72		
DS1-72	72	—	—	—	—	18	15.6	72	74	—	—	
DS1-80	80					18	15.6	80	82			

(产品特性注意事项) ①容许转矩数值是在任意使用条件下计算的参考值。详细内容请参考第 24 页。
②侧隙是同型号齿轮在理论值下组装配套时的法线方向侧隙。
③孔径公差为 -0.05 ~ -0.30, 但在孔的中心部分, 可能会有正值。
④各部分的尺寸精度请参考成型品的尺寸容许公差。

全长	腹板厚	轮缘径	孔深	容许转矩 (N·m)	容许转矩 (kgf·m)	侧隙 (mm)	质量 (g)	产品型号
G	(H)	(I)	(J)	弯曲强度	弯曲强度			
12	(5.5)	(8.5)	—	0.44	0.045	0~0.60	1.10	DS1-12
	(5)	(11)		0.65	0.066		1.49	DS1-15
	(3)	(11.5)		0.71	0.073		1.87	DS1-16
		(13.5)		0.83	0.085		2.15	DS1-18
		(15)		0.96	0.098		2.85	DS1-20
		(17)		1.22	0.12		3.81	DS1-24
	14	(20)		1.28	0.13		3.76	DS1-25
		(23)		1.48	0.15		4.39	DS1-28
		(24)		1.61	0.16		5.46	DS1-30
		(26.5)		1.75	0.18		5.86	DS1-32
(29)		1.96	0.20	6.73	DS1-35			
(30)		2.04	0.21	7.01	DS1-36			
(34)		2.33	0.24	8.39	DS1-40			
(39.5)		2.69	0.27	9.87	DS1-45			
(40)		2.92	0.30	12.0	DS1-48			
(42.5)		3.07	0.31	12.6	DS1-50			
(48.5)	3.49	0.36	15.8	DS1-56				
(52.5)	3.78	0.39	17.6	DS1-60				
(56.5)	4.07	0.41	19.4	DS1-64				
(62.5)	4.50	0.46	22.4	DS1-70				
(64)	4.65	0.47	23.7	DS1-72				
(72.5)	5.23	0.53	27.9	DS1-80				

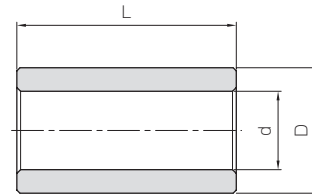
(追加加工注意事项) ①由于是成型品, 所以材料的内部有可能产生气泡。请避免对其进行追加加工。

BB 衬套



注塑成型正齿轮的直径小于中间齿轮 (压入轴承合金) 以及注塑成形齿轮的内径时, 可压入下表中的标准衬套后使用。

Sintered Metal Bushings



T8

产品型号	内径	外径	长度	使用产品例
	d ^{+0.02} / ₀	D ^{+0.02} / _{-0.01}	L _{-0.3}	
BB30507	3	5	7	DS0.5
BB30608	3	6	8	DS0.5, DS0.8
BB40609	4	6	9	DS0.8
BB40612	4	6	12	DS1
BB50812	5	8	12	DS1
BB50814	5	8	14	DS1

材料: 自润滑铜轴套



■成型品的尺寸容许公差 (单位 mm)

尺寸范围	等级	公差范围
3 以下		±0.20
3 ~ 6 以下		±0.25
6 ~ 10 以下		±0.30
10 ~ 18 以下		±0.35
18 ~ 30 以下		±0.40
30 以上		±0.50