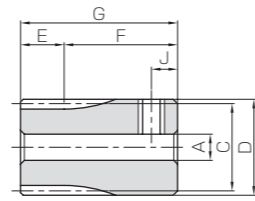


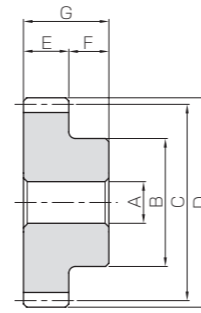


共通规格	
精度等级	JIS N8 级 (JIS B 1702-1:1998) *
齿形	全齿高齿
压力角	20°
材料	快削黄铜 (C3604)
热处理	—
齿面硬度	(80HV 以上)

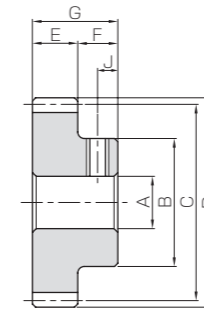
\*模数 0.8 以下的产品精度是与表记精度相当的产品。



S3T



S1



S1T

产品型号	模数	齿数	形状	孔径				齿宽	轮毂长	全长	键槽 宽度 × 深度	
				A <sub>H7</sub>	B	C	D					
BSS0.5-15A	m0.5	15	S3T	3	8.5	7.5	8.5	3	11	14	—	
BSS0.5-16A		9			8	9						
BSS0.5-18A		10			9	10						
BSS0.5-20		20	S1	4	8.5	10	11	7	10			
BSS0.5-20A					11					14		
BSS0.5-20B					11					14		
BSS0.5-22A		22	S1T	3	9	11	12	4	10	12		
BSS0.5-24B					10							12
BSS0.5-25		25	S1	4	11	12.5	13.5	4	11	12.5		13.5
BSS0.5-26A		26	S1T	3	10	13	14					
BSS0.5-27A		27			10	13.5	14.5					
BSS0.5-28A		28			12	14	15					
BSS0.5-30		30	S1T	4	13	15	16	4	12	15		16
BSS0.5-30A					12							
BSS0.5-30B					12							
BSS0.5-30C		12	S1T	5	12			7	10			
BSS0.5-38A		38	S1T	4	16	19	20					
BSS0.5-40		40	S1T	4	17	20	21	4	17	20		21
BSS0.5-40B	18											
BSS0.5-50A	50	S1T	4	22	25	26	5	22	25	26		
BSS0.5-50B				5								
BSS0.5-60A	60	S1T	5	28	30	31	5	28	30	31		
BSS0.5-60B				6								
BSS0.5-70A	70	S1T	5	28	35	36	5	28	40	41		
BSS0.5-80A	80			40	41							
BSS0.5-80B	80	S1T	6	28	40	41	4	8	12			
BSS0.8-15A	m0.8	15	S1T	4	9	12					13.6	
BSS0.8-16A		16			10	12.8	14.4					
BSS0.8-20		20	S1T	4	13.5	16	17.6	4	12	16	17.6	
BSS0.8-20A					12							
BSS0.8-20B					12							
BSS0.8-22A		22	S1T	5	15	17.6	19.2	5	15	17.6	19.2	
BSS0.8-24B					16	19.2	20.8					
BSS0.8-25		25	S1	5	17	20	21.6	5	17	20	21.6	
BSS0.8-28A		28	S1T	5	18	22.4	24					

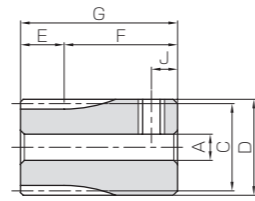
- (产品特性注意事项) ①经攻丝加工的产品配有螺钉附件。  
 ②容许转矩数值是在任意使用条件下计算的参考值。详细内容请参考第 24 页。  
 ③侧隙是同型号齿轮在理论值下组装配套时的法线方向侧隙。  
 ④孔径 φ4 以下的内孔精度公差为 H8。另外,孔径为 φ5 或 φ6 的内孔长度(全长)为孔径的 3 倍以上时,公差也同为 H8。

螺孔 尺寸	J	容许转矩 (N·m)		侧隙 (mm)	质量 (kg)	产品型号
		弯曲强度	容许转矩 (kgf·m)			
M3	2.5	0.058	0.0059	0~0.10	0.0054	BSS0.5-15A
		0.065	0.0066		0.0062	BSS0.5-16A
		0.078	0.0079		0.0079	BSS0.5-18A
—	—	0.091	0.0093		0.0043	BSS0.5-20
		0.091	0.0093		0.0098	BSS0.5-20A
		0.091	0.0093		0.0091	BSS0.5-20B
M3	3.5	0.10	0.011		0.0054	BSS0.5-22A
		0.12	0.012		0.0063	BSS0.5-24B
—	—	0.12	0.013		0.0077	BSS0.5-25
		0.13	0.013		0.0072	BSS0.5-26A
		0.14	0.014		0.0075	BSS0.5-27A
M3	3.5	0.15	0.015		0.0097	BSS0.5-28A
		0.16	0.016		0.011	BSS0.5-30
M3	3.5	0.16	0.016		0.010	BSS0.5-30A
		0.16	0.016		0.0099	BSS0.5-30B
M4	3.5	0.22	0.022		0.0092	BSS0.5-30C
		0.22	0.022		0.018	BSS0.5-38A
—	—	0.23	0.024		0.020	BSS0.5-40
		0.23	0.024	0.021	BSS0.5-40B	
M3	3.5	0.31	0.031	0.033	BSS0.5-50A	
		0.31	0.031	0.032	BSS0.5-50B	
M4	3.5	0.38	0.039	0.052	BSS0.5-60A	
		0.46	0.047	0.051	BSS0.5-60B	
		0.54	0.055	0.058	BSS0.5-70A	
—	—	0.54	0.055	0.065	BSS0.5-80A	
		0.54	0.055	0.065	BSS0.5-80B	
		0.54	0.055	0.065	BSS0.5-80B	
M3	4	0.20	0.020	0.0067	BSS0.8-15A	
		0.22	0.022	0.0082	BSS0.8-16A	
—	—	0.31	0.032	0.014	BSS0.8-20	
		0.31	0.032	0.013	BSS0.8-20A	
M3	4	0.31	0.032	0.012	BSS0.8-20B	
		0.36	0.036	0.018	BSS0.8-22A	
M4	4	0.40	0.041	0.021	BSS0.8-24B	
		0.43	0.043	0.024	BSS0.8-25	
—	—	0.43	0.043	0.024	BSS0.8-25	
		0.50	0.051	0.028	BSS0.8-28A	

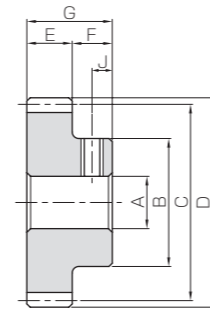
- (追加工注意事项) ①对产品做追加工前,请首先阅读第 26 页的「追加工注意事项」,注意安全。本公司的「齿轮工房」承接追加工业务。  
 ②请避免对齿轮的齿宽做消减加工。齿宽减小将对齿轮的精度及强度产生影响。  
 ③追加工使用时,由于齿宽较薄,请注意跳动及变形。



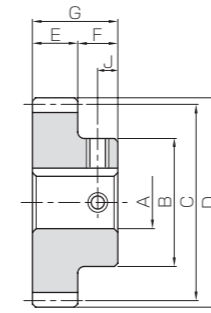
共通规格	
精度等级	JIS N8级 (JIS B 1702-1:1998)
齿形	全齿高齿
压力角	20°
材料	快削黄铜 (C3604)
热处理	—
齿面硬度	(80HV 以上)



S3T



S1T



S1K

产品型号	模数	齿数	形状	孔径	轮毂径	分度圆直径	齿顶圆直径	齿宽	轮毂长	全长	键槽 宽度 × 深度
				A <sub>H7</sub>	B	C	D				
BSS0.8-30 BSS0.8-30A	m0.8	30	S1	5	20	24	25.6	4	8	12	—
BSS0.8-40		40	S1	5	20	32	33.6				
BSS0.8-50A		50	S1T	5	28	40	41.6				
BSS0.8-60B		60		6	28	48	49.6				
BSS1-15A BSS1-15B	m1	15	S3T	4 5	17	15	17	6	15	21	—
BSS1-16A BSS1-16B		16	S1T	4 5	12	16	18		8	14	
BSS1-18B		18		6	15	18	20				
BSS1-20A BSS1-20B BSS1-20C		20		4 5 6	16	20	22				
BSS1-22A		22	6	18	22	24					
BSS1-24B		24	6	20	24	26					
BSS1-25A		25	5	22	25	27					
BSS1-28A		28	6	25	28	30					
BSS1-30B BSS1-30D		30	S1T S1K	6 10	25	30	32		— 4 x 1.8		
BSS1-40A		40	S1T	6	28	40	42		—		
BSS1-50A BSS1-50C		50	S1T S1K	6 10	28	50	52		— 4 x 1.8		

- (产品特性注意事项) ①经攻丝加工的产品配有螺钉附件。  
 ②容许转矩数值是在任意使用条件下计算的参考值。详细内容请参考第 24 页。  
 ③侧隙是同型号齿轮在理论值下组装配套时的法线方向侧隙。  
 ④孔径 φ4 以下的内孔精度公差为 H8。另外,孔径为 φ5 或 φ6 的内孔长度(全长)为孔径的 3 倍以上时,公差也同为 H8。

螺孔 尺寸	J	容许转矩 (N·m)	容许转矩 (kgf·m)	侧隙 (mm)	质量 (kg)	产品型号
		弯曲强度	弯曲强度			
—	—	0.55	0.056	0~0.10	0.034	BSS0.8-30
M3	4	0.79	0.081		0.035	BSS0.8-30A
—	—	1.05	0.11		0.046	BSS0.8-40
M4	4	1.31	0.13		0.081	BSS0.8-50A
M3 M4	4	0.47	0.048	0.08~0.18	0.099	BSS0.8-60B
M3 M4		0.52	0.053		0.035	BSS1-15A
M3 M4		0.62	0.063		0.034	BSS1-15B
M3 M4		0.73	0.074		0.016	BSS1-16A
M4		0.83	0.085		0.015	BSS1-16B
M4		0.94	0.10		0.021	BSS1-18B
M4		1.00	0.10		0.028	BSS1-20A
M4		1.17	0.12		0.027	BSS1-20B
M4		1.28	0.13		0.026	BSS1-20C
M4		1.86	0.19		0.033	BSS1-22A
M4		2.46	0.25		0.040	BSS1-24B
M4		—	—		0.047	BSS1-25A
M4		—	—		0.060	BSS1-28A
M4		—	—		0.065	BSS1-30B
M4	—	—	0.058	BSS1-30D		
M4	—	—	0.10	BSS1-40A		
M4	—	—	0.14	BSS1-50A		
M4	—	—	0.13	BSS1-50C		

- (追加加工注意事项) ①对产品做追加加工前,请首先阅读第 26 页的「追加加工注意事项」,注意安全。本公司的「齿轮工房」承接追加加工业务。  
 ②请避免对齿轮的齿宽做消减加工。齿宽减小将对齿轮的精度及强度产生影响。  
 ③追加加工使用时,由于齿宽较薄,请注意跳动及变形。

正齿轮

斜齿齿轮

内齿轮

齿条

& C  
小齿轮条

等径锥齿轮

锥齿轮

交错斜齿轮

蜗杆蜗轮

齿轮箱

其他产品

正齿轮

斜齿齿轮

内齿轮

齿条

& C  
小齿轮条

等径锥齿轮

锥齿轮

交错斜齿轮

蜗杆蜗轮

齿轮箱

其他产品