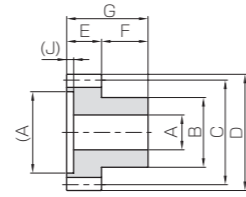


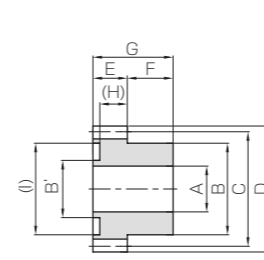


共通规格	
精度等级	JIS N12级 (JIS B 1702-1:1998) *
齿形	全齿高齿
压力角	20°
材料	DURACON(R)(M90-44) **
热处理	—
齿面硬度	(110 ~ 120HRR)

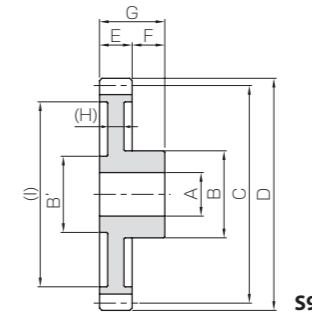
*本产品的精度相当于表记精度。
** "DURACON(R)" 为 POLYPLASTICS(株式会社) 在日本和其他国家的注册商标。



S8



S8B



S9

产品型号	模数	齿数	形状	孔径 1	孔径 2	轮毂径 1	轮毂径 2	分度圆直径	齿顶圆直径	齿宽	轮毂长
				A	(A')	B	B'	C	D		
DS0.5-12	m0.5	12	S8	2	(4)	4.5	—	6	7	3	4
DS0.5-15		15	S8	3	(5.5)	4.5	—	7.5	8.5		
DS0.5-16		16	S8		(6)	6	—	8	9		
DS0.5-20		20	S8B	—	8	5	10	11			
DS0.5-24		24	S9	4	—	8	5	12	13	5	
DS0.5-30		30	S9	5	—	10	7	15	16		
DS0.5-40		40				12	8	20	21		
DS0.5-45		45				12	8	22.5	23.5		
DS0.5-48		48				12	8	24	25		
DS0.5-50		50				12	8	25	26		
DS0.5-56	56	S9	6	—	14	10	28	29	6		
DS0.5-60	60				14	10	30	31			
DS0.5-70	70				14	10	35	36			
DS0.5-80	80				14	10	40	41			
DS0.8-12	m0.8	12	S9	3	6	4	9.6	11.2	4	5	
DS0.8-15		15		4	6	4.5	12	13.6			
DS0.8-16		16		6	8	6	12.8	14.4			
DS0.8-20		20		10	8	16	17.6				
DS0.8-24		24		10	8	19.2	20.8				
DS0.8-30		30	S9	6	—	12	10	24	25.6	6	
DS0.8-40		40				12	10	32	33.6		
DS0.8-45		45				12	10	36	37.6		
DS0.8-48		48				14.5	11.7	38.4	40		
DS0.8-50		50				14.5	11.7	40	41.6		
DS0.8-56	56	S9	6	—	14.5	11.7	44.8	46.4	6		
DS0.8-60	60				14.5	11.7	48	49.6			
DS0.8-70	70				15.5	11.7	56	57.6			
DS0.8-80	80				15.5	11.7	64	65.6			

(产品特性注意事项) ①容许转矩数值是在任意使用条件下计算的参考值。详细内容请参考第 24 页。
②侧隙是同型号齿轮在理论值下组装配套时的法线方向侧隙。
③孔径公差为 -0.05 ~ -0.30, 但在孔的中心部分, 可能会有正值。
④各部分的尺寸精度请参考成型品的尺寸容许公差。

全长	腹板厚	轮缘径	孔深	容许转矩 (N·m)	容许转矩 (kgf·m)	侧隙 (mm)	质量 (g)	产品型号	
G	(H)	(I)	(J)	弯曲强度	弯曲强度				
7	—	—	(0.6)	0.063	0.0064	0~0.30	0.17	DS0.5-12	
	—	—	(0.6)	0.092	0.0094		0.23	DS0.5-15	
	—	—	(0.6)	0.10	0.010		0.28	DS0.5-16	
	(2.4)	(8)	—	0.14	0.014		0.47	DS0.5-20	
	(1.8)	(9.5)	—	0.17	0.018		0.58	DS0.5-24	
	8	(1.8)	(12)	—	0.23		0.023	0.90	DS0.5-30
			(16.5)	—	0.33		0.034	1.53	DS0.5-40
			(19)	—	0.38		0.039	1.78	DS0.5-45
			(21)	—	0.42		0.043	1.91	DS0.5-48
			(21.5)	—	0.44		0.045	2.02	DS0.5-50
9	(2)	(24.5)	—	0.50	0.051	2.77	DS0.5-56		
		(26.5)	—	0.54	0.055	3.02	DS0.5-60		
		(31.5)	—	0.64	0.066	3.71	DS0.5-70		
		(36.5)	—	0.75	0.076	4.51	DS0.5-80		
		(6.7)	—	0.22	0.022	0.48	DS0.8-12		
10	(2)	(8.8)	—	0.31	0.032	0.64	DS0.8-15		
		(9.2)	—	0.35	0.035	0.84	DS0.8-16		
		(12.7)	—	0.47	0.048	1.26	DS0.8-20		
		(15)	—	0.59	0.060	1.59	DS0.8-24		
		(19.5)	—	0.79	0.080	2.37	DS0.8-30		
		(27.5)	—	1.13	0.12	3.47	DS0.8-40		
		(31)	—	1.31	0.13	4.18	DS0.8-45		
		(33.5)	—	1.42	0.15	5.31	DS0.8-48		
		(35)	—	1.50	0.15	5.60	DS0.8-50		
		(39.5)	—	1.70	0.17	6.55	DS0.8-56		
(42.5)	—	1.85	0.19	7.30	DS0.8-60				
(50.5)	—	2.20	0.22	9.52	DS0.8-70				
(55.5)	—	2.55	0.26	11.8	DS0.8-80				

(追加工注意事项) ①由于是成型品, 所以材料的内部有可能产生气泡。请避免对其进行追加工。

正齿轮

斜齿齿轮

内齿轮

齿条

& C
小齿条

等径锥齿轮

锥齿轮

交错斜齿轮

蜗杆蜗轮

齿轮箱

其他产品

正齿轮

斜齿齿轮

内齿轮

齿条

& C
小齿条

等径锥齿轮

锥齿轮

交错斜齿轮

蜗杆蜗轮

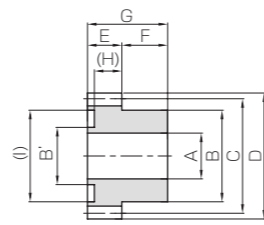
齿轮箱

其他产品

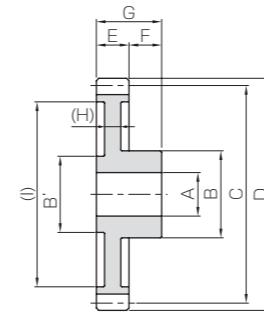


共通规格	
精度等级	JIS N12级 (JIS B 1702-1:1998) *
齿形	全齿高齿
压力角	20°
材料	DURACON(R)(M90-44) **
热处理	—
齿面硬度	(110 ~ 120HRR)

*本产品的精度相当于标记精度。
** "DURACON(R)" 为 POLYPLASTICS(株式会社) 在日本和其他国家的注册商标。



S8B



S9

产品型号	模数	齿数	形状	孔径 1	孔径 2	轮毂径 1	轮毂径 2	分度圆直径	齿顶圆直径	齿宽	轮毂长							
				A	(A')	B	B'	C	D			E	F					
DS1-12	m1	12	S8B	4	—	8	6	12	14	6	—							
DS1-15		8				7	15	17										
DS1-16		10				8	16	18										
DS1-18		10				8	18	20										
DS1-20		11.7				9	20	22										
DS1-24		24	5	—	11.7	9	24	26	6	—								
DS1-25		11.7			9	25	27											
DS1-28		11.7			9	28	30											
DS1-30		14			12	30	32											
DS1-32		32	14	12	32	34												
DS1-35		35	S9	—	6	—	14	12	35	37	6	—						
DS1-36		14					12	36	38									
DS1-40		16					14	40	42									
DS1-45		16					14	45	47									
DS1-48		16					14	48	50									
DS1-50		50					8	—	8	—			16	14	50	52	8	—
DS1-56		18											15.6	56	58			
DS1-60		18											15.6	60	62			
DS1-64		18	15.6	64	66													
DS1-70		18	15.6	70	72													
DS1-72	72	8	—	8	—	18	15.6	72	74	8	—							
DS1-80	80					18	15.6	80	82									

(产品特性注意事项) ①容许转矩数值是在任意使用条件下计算的参考值。详细内容请参考第 24 页。
②侧隙是同型号齿轮在理论值下组装配套时的法线方向侧隙。
③孔径公差为 -0.05 ~ -0.30, 但在孔的中心部分, 可能会有正值。
④各部分的尺寸精度请参考成型品的尺寸容许公差。

全长	腹板厚	轮缘径	孔深	容许转矩 (N·m)	容许转矩 (kgf·m)	侧隙 (mm)	质量 (g)	产品型号	
G	(H)	(I)	(J)	弯曲强度	弯曲强度				
12	(5.5)	(8.5)	—	0.44	0.045	0~0.60	1.10	DS1-12	
	(5)	(11)		0.65	0.066		1.49	DS1-15	
	(3)	(11.5)		(11.5)	0.71		0.073	1.87	DS1-16
		(13.5)		(13.5)	0.83		0.085	2.15	DS1-18
		(15)		(15)	0.96		0.098	2.85	DS1-20
		(17)		(17)	1.22		0.12	3.81	DS1-24
		(20)		(20)	1.28		0.13	3.76	DS1-25
		(23)		(23)	1.48		0.15	4.39	DS1-28
		(24)		(24)	1.61		0.16	5.46	DS1-30
		(26.5)		(26.5)	1.75		0.18	5.86	DS1-32
(29)	(29)	1.96	0.20	6.73	DS1-35				
(30)	(30)	2.04	0.21	7.01	DS1-36				
14	(3)	(34)	—	2.33	0.24	0~0.60	8.39	DS1-40	
		(39.5)		2.69	0.27		9.87	DS1-45	
		(40)		2.92	0.30		12.0	DS1-48	
		(42.5)		3.07	0.31		12.6	DS1-50	
		(48.5)		3.49	0.36		15.8	DS1-56	
		(52.5)		3.78	0.39		17.6	DS1-60	
		(56.5)		4.07	0.41		19.4	DS1-64	
		(62.5)		4.50	0.46		22.4	DS1-70	
		(64)		4.65	0.47		23.7	DS1-72	
		(72.5)		5.23	0.53		27.9	DS1-80	

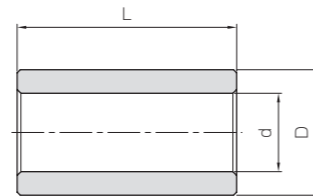
(追加工注意事项) ①由于是成型品, 所以材料的内部有可能产生气泡。请避免对其进行追加工。

BB 衬套



注塑成型正齿轮的直径小于中间齿轮 (压入轴承合金) 以及注塑成形齿轮的内径时, 可压入下表中的标准衬套后使用。

Sintered Metal Bushings



T8

产品型号	内径 d ^{+0.02} ₀	外径 D ^{+0.02} _{+0.01}	长度 L _{-0.3}	使用产品例
BB30507	3	5	7	DS0.5
BB30608	3	6	8	DS0.5, DS0.8
BB40609	4	6	9	DS0.8
BB40612	4	6	12	DS1
BB50812	5	8	12	DS1
BB50814	5	8	14	DS1

材料: 自润滑铜轴套



■成型品的尺寸容许公差 (单位 mm)

尺寸范围	等级	公差范围
3 以下		±0.20
3 ~ 6 以下		±0.25
6 ~ 10 以下		±0.30
10 ~ 18 以下		±0.35
18 ~ 30 以下		±0.40
30 以上		±0.50