

正齿轮

斜齿齿轮

内齿轮

齿条

& C
小P
齿条

等径锥齿轮

锥齿轮

交错斜齿轮

蜗杆蜗轮

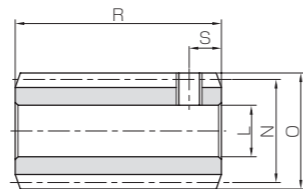
齿轮箱

其他产品



共通规格	
精度等级	KHK W 001 4级*
齿面基准面	法平面
齿形	全齿高齿
法向压力角	20°
材料	SUS303
热处理	—
齿面硬度	(187HB以下)

* J系列产品的精度相当于表记精度。

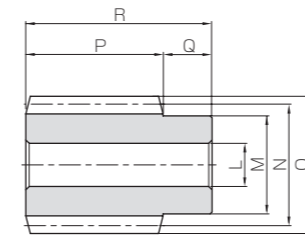


W2

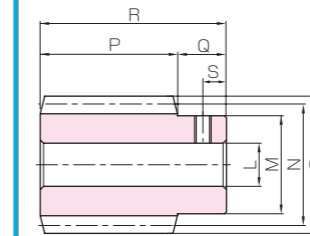
产品型号 ●标记为J系列(接受订货后生产产品)	法向模数	头数	导程角	螺旋方向	形状	孔径		分度圆直径	齿顶圆直径	齿宽	轮毂长	全长
						L _{H7(H8)}	M					
SUW1-R1 SUW1-R2	m1	1 2	3°35' 7°11'	R R	W2 W2	6 _{H8} 6 _{H8}	—	16	18	(20)	—	32
SUW1.5-R1 ●SUW1.5-R1J8 ●SUW1.5-R1J10	m1.5	1	3°26'	R	W1	8	20	25	28	30	10	40
W1T					8							
W1K					10							
SUW1.5-R2 ●SUW1.5-R2J8 ●SUW1.5-R2J10	m1.5	2	6°54'	R	W1	8	20	25	28	30	10	40
W1T					8							
W1K					10							

(产品特性注意事项) ① W2 形状的产品配有固定螺钉。装配时请注意螺钉与蜗轮之间不产生干涉。
② 产生轴向力(推力)。详细内容请参考第 362 页。

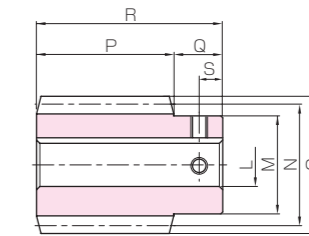
(追加加工注意事项) ① 对产品做追加加工前,请首先阅读第 362 页的「追加加工注意事项」,注意安全。本公司的「齿轮工房」承接追加加工业务。



W1



W1T



W1K



键槽 宽 × 深	螺孔 尺寸	螺孔 S	质量 (kg)	产品型号	
				●标记为J系列(接受订货后生产产品)	
—	M4	5	0.042	SUW1-R1	
—	M4	5	0.042	SUW1-R2	
—	—	—	0.12	SUW1.5-R1	
—	M5	5	0.12	●SUW1.5-R1J8	
4 × 1.8	M4	5	0.11	●SUW1.5-R1J10	
—	—	—	0.12	SUW1.5-R2	
—	M5	5	0.12	●SUW1.5-R2J8	
4 × 1.8	M4	5	0.11	●SUW1.5-R2J10	

(J系列注意事项) ① 因为是接单生产产品,所以发货日期在接单后实际工作日 2 天以内(订货日除外),但由于是立即开始加工,因此不可取消。
② 对应数量为 1 ~ 20 个为止。数量超过 20 个时,作为订做产品承接。
③ 键槽的尺寸是根据日本 JIS B 1301 标准的普通形(Js9)加工。
④ 经攻丝加工的产品配有螺钉附件。



正齿轮

斜齿齿轮

内齿轮

齿条

& C
小P
齿条

等径锥齿轮

锥齿轮

交错斜齿轮

蜗杆蜗轮

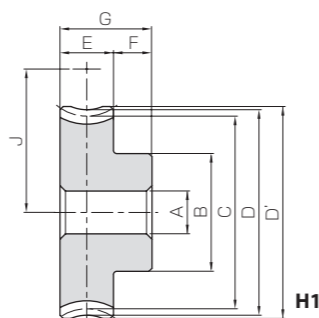
齿轮箱

其他产品

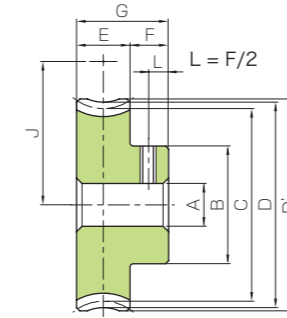


共通规格	
精度等级	KHK W 002 5级
齿面基准面	法平面
齿形	全齿高齿
法向压力角	20°
材料	MC901
热处理	—
齿面硬度	—

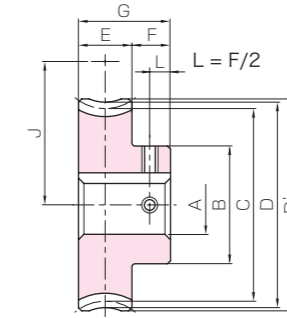
* J系列产品的精度相当于表记精度。



H1



H1T



H1K



J系列产品型号为 标准品型号 + J + 孔径

产品型号	减速比	齿数	配对头数	螺旋角 旋向	形状	孔径		分度圆直径	喉径	齿顶圆直径	齿宽	轮毂长	全长	装配距离	容许转矩(N·m)	容许转矩(kgf·m)	侧隙 (mm)	质量 (kg)	
						A	B												
PG1-20R1	20	20	1	3°35'	R	H1	6	16	20.04	22	23				18	0.62	0.060	0~0.28	0.0058
PG1-20R2	10	20	2	7°11'			6	16	20.16	22	23				18	0.62	0.060		
PG1-30R1	30	30	1	3°35'			6	20	30.06	32	33	10	10	20	23	1.03	0.10		
PG1-40R1	40	40	1	3°35'			8	26	40.08	42	43				28	1.49	0.15		
PG1-50R1	50	50	1	3°35'			8	30	50.1	52	53				33	1.96	0.20		
PG1.5-20R1	20	20	1	3°26'	R	H1	8	22	30.05	33	34.5	12	10	22	27.5	1.66	0.17	0~0.30	0.014
PG1.5-20R2	10	20	2	6°54'			8	22	30.22	33	34.5	12	10	22	27.5	1.68	0.17		

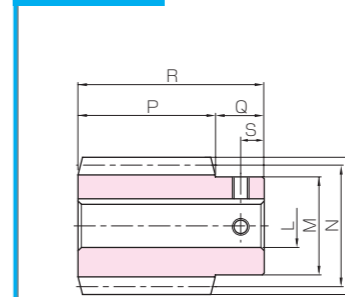
(产品特性注意事项) ① 为了保持正确的组装距离,蜗轮施行了变位。
② 塑料齿轮受温度及湿度的影响材料产生伸缩,孔径(生产时H8)、分度圆直径、侧隙等尺寸发生变化。选择时请参考齿轮技术资料「塑料齿轮的设计」(550页)。
③ 容许转矩数值是在任意使用条件下计算的参考值。详细说明请参考第 358 页。

(追加加工注意事项) ① 对产品做追加加工前,请首先阅读第 362 页的「追加加工注意事项」,注意安全。本公司的「齿轮工房」承接追加加工业务。
② 塑料齿轮是容易受温度及湿度影响的产品。加工中与加工后的尺寸会产生变化,请多加注意。

孔径	* 表中颜色与形状图的截面颜色相对应。							
	6	8	10	12	14	15	16	17
键槽 Js9	—							
螺孔尺寸	—			4 × 1.8		5 × 2.3		
产品型号	M4	M5	M4					
PG1-20R1 J 孔径	H1T							
PG1-20R2 J 孔径	H1T							
PG1-30R1 J 孔径	H1T	H1T						
PG1-40R1 J 孔径		H1T	H1K	H1K				
PG1-50R1 J 孔径		H1T	H1K	H1K	H1K	H1K	H1K	H1K
PG1.5-20R1 J 孔径		H1T	H1K					
PG1.5-20R2 J 孔径		H1T	H1K					

(J系列注意事项) ① 因为是接单生产产品,所以发货日期在接单后实际工作日 2 天以内(订货日除外),但由于是立即开始加工,因此不可取消。
② 对应数量为 1 ~ 20 个为止。数量超过 20 个时,作为订做产品承接。
③ 塑料齿轮的尺寸易受温度及湿度影响。表记尺寸及公差为产品加工时的数值。
④ 螺孔较长的部分产品(螺孔尺寸标有「*」的产品),经过了镗孔加工。
⑤ 经攻丝加工的产品配有螺钉附件。
⑥ H1T 形状的齿轮采用了紧固螺钉与轴部固定的轻负荷连接方法。需要可靠的连接时,请同时使用定位销加强连接强度。

※ 除 MC 尼龙制产品外,我们还通过定制方式承接耐磨性能优异的超高分子聚乙烯树脂(U-PE)及塑料实施规则(PIM)对应树脂产品,定做数量从一个起步。关于报价及订货详情请看第 16 页的介绍。

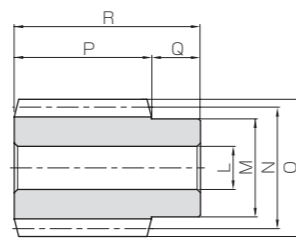


W1K



共通规格	
精度等级	KHK W 001 4级*
齿轮基准面	法平面
齿形	全齿高齿
法向压力角	14° 30' **
材料	SUS303
热处理	—
齿面硬度	(187HB以下)

* J系列产品的精度相当于表记精度。
** 模数 2.5 的压力角为 20°。



W1

产品型号 ● 标记为 J 系列 (接受订货后生产产品)	法向模数	头数	导程角	螺旋方向	形状	孔径		分度圆直径	齿顶圆直径	齿宽	轮毂长	全长
						L _{H7}	M					
SUW2-R1 ● SUW2-R1J12 ● SUW2-R1J14	m2	1	3°42'	R	W1	12	25	31	35	32	14	46
W1K					12							
W1K					14							
SUW2-R2 ● SUW2-R2J12 ● SUW2-R2J14	m2	2	7°25'	R	W1	12	25	31	35	32	14	46
W1K					12							
W1K					14							
SUW2.5-R1 ● SUW2.5-R1J15 ● SUW2.5-R1J16 ● SUW2.5-R1J17	m2.5	1	3°52'	R	W1	15	30	37	42	45	18	63
W1K					15							
W1K					16							
SUW2.5-R2 ● SUW2.5-R2J15 ● SUW2.5-R2J16 ● SUW2.5-R2J17	m2.5	2	7°46'	R	W1	15	30	37	42	45	18	63
W1K					15							
W1K					16							
SUW3-R1 ● SUW3-R1J17 ● SUW3-R1J18 ● SUW3-R1J19 ● SUW3-R1J20	m3	1	3°55'	R	W1	16	35	44	50	50	20	70
W1K					17							
W1K					18							
SUW3-R2 ● SUW3-R2J17 ● SUW3-R2J18 ● SUW3-R2J19 ● SUW3-R2J20	m3	2	7°50'	R	W1	16	35	44	50	50	20	70
W1K					17							
W1K					18							

[产品特性注意事项] ① 产生轴向力 (推力)。详细内容请参考第 362 页。

键槽 宽 × 深	螺孔 尺寸	质量 (kg)	产品型号 ● 标记为 J 系列 (接受订货后生产产品)
—	—	—	SUW2-R1 ● SUW2-R1J12 ● SUW2-R1J14
4 × 1.8	M4	7	SUW2-R2 ● SUW2-R2J12 ● SUW2-R2J14
5 × 2.3	M4	7	
—	—	—	SUW2.5-R1 ● SUW2.5-R1J15 ● SUW2.5-R1J16 ● SUW2.5-R1J17
4 × 1.8	M4	7	SUW2.5-R2 ● SUW2.5-R2J15 ● SUW2.5-R2J16 ● SUW2.5-R2J17
5 × 2.3	M4	7	
—	—	—	SUW3-R1 ● SUW3-R1J17 ● SUW3-R1J18 ● SUW3-R1J19 ● SUW3-R1J20
5 × 2.3	M4	9	SUW3-R2 ● SUW3-R2J17 ● SUW3-R2J18 ● SUW3-R2J19 ● SUW3-R2J20
5 × 2.3	M4	9	
—	—	—	SUW3-R1 ● SUW3-R1J17 ● SUW3-R1J18 ● SUW3-R1J19 ● SUW3-R1J20
5 × 2.3	M4	10	SUW3-R2 ● SUW3-R2J17 ● SUW3-R2J18 ● SUW3-R2J19 ● SUW3-R2J20
6 × 2.8	M5	10	
—	—	—	SUW3-R1 ● SUW3-R1J17 ● SUW3-R1J18 ● SUW3-R1J19 ● SUW3-R1J20
5 × 2.3	M4	10	SUW3-R2 ● SUW3-R2J17 ● SUW3-R2J18 ● SUW3-R2J19 ● SUW3-R2J20
6 × 2.8	M5	10	

(J 系列注意事项)

- ① 因为是接单生产产品，所以发货日期在接单后实际工作日 2 天以内 (订货日除外)，但由于是立即开始加工，因此不可取消。
- ② 对应数量为 1 ~ 20 个为止。数量超过 20 个时，作为订做产品承接。
- ③ 键槽的尺寸是根据日本 JIS B 1301 标准的普通形 (Js9) 加工。
- ④ 经攻丝加工的产品配有螺钉附件。

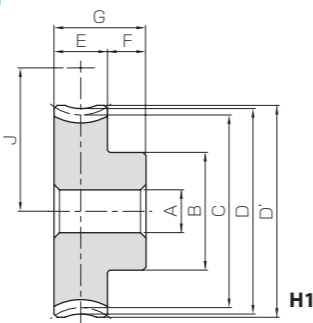


[追加加工注意事项] ① 对产品做追加加工前，请首先阅读第 362 页的「追加加工注意事项」，注意安全。本公司的「齿轮工房」承接追加加工业务。

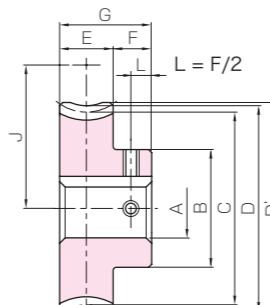


共通仕様	
精度等级	KHK W 002 5级
齿轮基准面	法平面
齿形	全齿高齿
法向压力角	14° 30' **
材料	MC901
热处理	—
齿面硬度	—

* J系列产品的精度相当于表记精度。
** 模数 2.5 的压力角为 20°。



H1



H1K



J 系列产品型号为 标准品型号 + J + 孔径

产品型号	减速比	齿数	配对头数	螺旋角 旋向	形状	孔径		分度圆直径	喉径	齿顶圆直径	齿宽	轮毂长	全长	装配距离	容许转矩 (N·m)		容许转矩 (kgf·m)	侧隙 (mm)	质量 (kg)
						A	B								弯曲强度	弯曲强度			
PG2-20R1	20	1	1	3°42'	R	H1	10	33	40.08	44	46	22	13	35	35.5	4.78	0.49	0~0.33	0.046
PG2-20R2	10	2	2	7°25'			12	35	50.11	55	57.5	22	14	36	43.5	4.82	0.49	0~0.36	0.066
PG2.5-20R1	20	1	1	3°52'			12	35	50.11	55	57.5	22	14	36	43.5	(8.46)	0.86	0~0.36	0.066
PG2.5-20R2	10	2	2	7°46'			12	35	50.46	55	57.5	22	14	36	43.5	(8.54)	0.87	0~0.36	0.066
PG3-20R1	20	1	1	3°55'			15	50	60.14	66	69	28	15	43	52	(13.7)	1.40	0~0.38	0.13
PG3-20R2	10	2	2	7°50'			15	50	60.57	66	69	28	15	43	52	(13.8)	1.41	0~0.38	0.13

[产品特性注意事项] ① 为了保持正确的组装距离，蜗轮施行了变位。

- ② 塑料齿轮受温度及湿度的影响材料产生伸缩，孔径 (生产时 H8)、分度圆直径、侧隙等尺寸发生变化。选择时请参考齿轮技术资料的「塑料齿轮的设计」(550 页)。
- ③ 容许转矩数值是在任意使用条件下计算的参考值。带 () 的数值是无润滑条件下超过了胶合极限滑动速度的数值，请在润滑状态下使用。详细说明请参考第 358 页。

[追加加工注意事项] ① 对产品做追加加工前，请首先阅读第 362 页的「追加加工注意事项」，注意安全。本公司的「齿轮工房」承接追加加工业务。

② 塑料齿轮是容易受温度及湿度影响的产品。加工中与加工后的尺寸会产生变化，请多加注意。

孔径	* 表中颜色与形状图的截面颜色相对应。												
	10	12	14	15	16	17	18	19	20	22	25	28	30
键槽 Js9	4 × 1.8			5 × 2.3			6 × 2.8			8 × 3.3			
螺孔尺寸	M4			M4			M5			M6			
产品型号	H1K	H1K	H1K	H1K	H1K	H1K	H1K	H1K	H1K	H1K	H1K	H1K	H1K
PG2-20R1 J 孔径	H1K	H1K	H1K	H1K	H1K	H1K	H1K	H1K	H1K	H1K	H1K	H1K	H1K
PG2-20R2 J 孔径	H1K	H1K	H1K	H1K	H1K	H1K	H1K	H1K	H1K	H1K	H1K	H1K	H1K
PG2.5-20R1 J 孔径	H1K	H1K	H1K	H1K	H1K	H1K	H1K	H1K	H1K	H1K	H1K	H1K	H1K
PG2.5-20R2 J 孔径	H1K	H1K	H1K	H1K	H1K	H1K	H1K	H1K	H1K	H1K	H1K	H1K	H1K
PG3-20R1 J 孔径	H1K	H1K	H1K	H1K	H1K	H1K	H1K	H1K	H1K	H1K	H1K	H1K	H1K
PG3-20R2 J 孔径	H1K	H1K	H1K	H1K	H1K	H1K	H1K	H1K	H1K	H1K	H1K	H1K	H1K

[J 系列注意事项] ① 因为是接单生产产品，所以发货日期在接单后实际工作日 2 天以内 (订货日除外)，但由于是立即开始加工，因此不可取消。

- ② 对应数量为 1 ~ 20 个为止。数量超过 20 个时，作为订做产品承接。
- ③ 塑料齿轮的尺寸易受温度及湿度影响。表记尺寸及公差为产品加工时的数值。
- ④ 螺孔较长的部分产品 (螺孔尺寸标有「*」的产品)，经过了镗孔加工。
- ⑤ 经攻丝加工的产品配有螺钉附件。