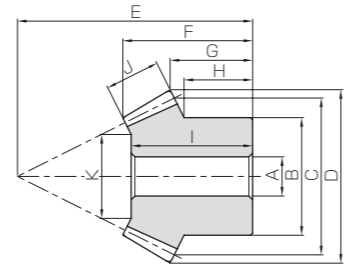
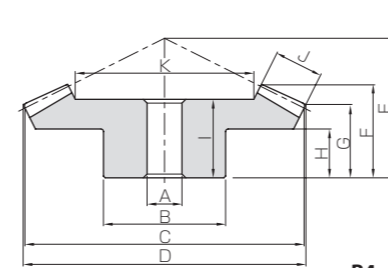




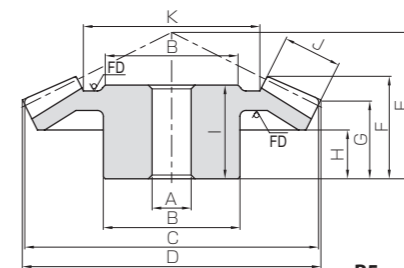
共通规格	
精度等级	JIS B 1704 :1978 3级
齿形	格里森
压力角	20°
材料	S45C
热处理	—
齿面硬度	(194HB以下)
表面处理	表面氧化



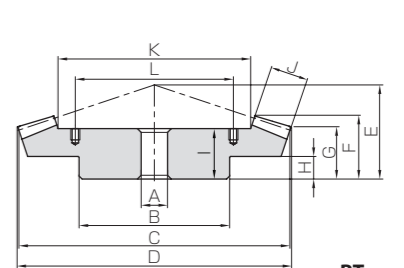
B3



B4



B5



BT

* FD为锻造加工面。

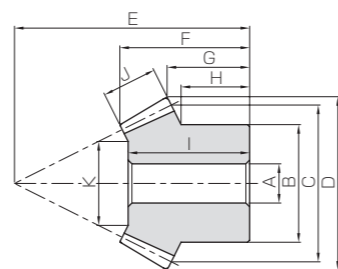
产品型号	齿数比	模数	齿数	形状	孔径	轮毂直径	分度圆直径	齿顶圆直径	组装距离	全长	齿顶距离	轮毂长	
					A _{H7}	B	C	D	E	F	G	H	
SB1.5-3020	1.5	m1.5	30	B4	10	30	45	46.24	28	18.53	13.93	8	
SB1.5-2030			20	B3	8	25	30	33.13	33	18.63	11.54	8.83	
SB2-3020		m2	30	B4	10	35	60	61.65	40	26.87	21.24	15	
SB2-2030			20	B3	10	30	40	44.18	45	25.06	16.39	11.67	
SB2.5-3020		m2.5	30	B4	15	45	75	77.07	50	34.22	26.55	18	
SB2.5-2030			20	B3	12	35	50	55.22	55	31.06	19.24	12.5	
SB3-3020		m3	30	B4	15	50	90	92.48	55	35.56	26.86	17	
SB3-2030			20	B3	15	45	60	66.27	70	40.48	27.09	20	
SB4-3020		m4	30	B4	20	70	120	123.3	75	47.71	37.48	25	
SB4-2030			20	B3	15	60	80	88.32	90	48.53	32.77	23.33	
SB5-3020		m5	30	B4	25	90	150	154.13	90	58.45	43.1	24	
SB5-2030			20	B3	20	80	100	110.45	110	62.11	38.48	28.33	
SB1.5-3015		2	m1.5	30	B4	8	25	45	45.88	25	17.85	14.63	9
SB1.5-1530				15	B3	6	16	22.5	26.11	32	17.23	10.4	7.88
SB2-3015			m2	30	B4	10	30	60	61.17	31	21.6	17.17	10
SB2-1530				15	B3	8	22	30	34.81	40	20.59	11.2	8
SB2.5-3015	m2.5		30	B4	15	40	75	76.46	40	28.75	22.71	15	
SB2.5-1530			15	B3	12	30	37.5	43.51	55	31.81	19	15.63	
SB3-3015	m3		30	B4	16	50	90	91.76	50	37.31	29.26	18	
SB3-1530			15	B3	12	35	45	52.22	70	43.88	26.8	22.5	
SB4-3015	m4		30	B4	20	60	120	122.34	60	42.4	32.34	20	
SB4-1530			15	B3	16	50	60	69.62	85	48.74	27.41	22.5	
SB5-3015	m5		30	B5	20	70	150	152.93	75	52.5	40.43	25	
SB5-1530			15	B3	20	60	75	87.03	110	63.61	38.01	31.25	
SB6-3015	m6		30	B5	25	80	180	183.49	90	62.56	48.49	28	
SB6-1530			15	B3	25	70	90	104.44	125	68.48	38.61	30	
SB2.5-3618	2		m2.5	36	B4	15	55	90	91.46	43	28.52	21.96	13
SB2.5-1836				18	B3	12	38	45	51.01	64	34.27	20.5	17.25
SB3-3618		m3	36	B4	20	60	108	109.76	52	34.95	26.76	17	
SB3-1836			18	B3	16	46	54	61.23	75	40.01	22.81	19	
SB4-3618		m4	36	B4	20	70	144	146.34	72	49	38.34	25	
SB4-1836			18	B3	20	60	72	81.62	100	52.77	30.41	25	
SB1-4020	2	m1	40	B4	8	25	40	40.59	22	15.07	12.59	8	
SB1-2040			20	B3	6	16	20	22.41	28	13.78	8.6	7	
SB1.25-4020		m1.25	40	B4	10	32	50	50.73	27	18.54	15.23	10	
SB1.25-2040			20	B3	8	22	25	28.01	36	18.66	11.75	10.25	
SB1.5-4020		m1.5	40	B4	10	38	60	60.88	35	25.01	20.88	15	
SB1.5-2040			20	B3	8	25	30	33.61	46	25.54	16.9	14.75	
SB2-4020		m2	40	B4	12	40	80	81.17	45	32.37	26.17	18	
SB2-2040			20	B3	12	32	40	44.81	60	34.16	21.2	18	
SB2.5-4020		m2.5	40	B4	15	50	100	101.46	55	39.73	31.46	20	
SB2.5-2040			20	B3	12	40	50	56.01	75	43.78	26.5	22.5	
SB3-4020		m3	40	B4	20	60	120	121.76	65	45.85	36.76	24	
SB3-2040			20	B3	16	50	60	67.22	90	50.81	31.8	27.5	
SB4-4020		m4	40	B4	20	70	160	162.34	80	53.92	42.34	28	
SB4-2040			20	B3	20	60	80	89.62	120	66.59	42.41	35	
SB5-4020		m5	40	B5	25	100	200	202.93	90	55.33	42.93	26	
SB5-2040			20	B3	20	80	100	112.03	140	68.92	43.01	35	
SB6-4020	m6	40	B5	25	85	240	243.52	105	65.05	48.52	28		
SB6-2040		20	B3	25	90	120	134.44	160	78.16	43.6	32.5		
SBY8-4020	m8	40	BT	35	180	320	324.69	130	75.36	54.69	25		
SBY8-2040		20	B3	30	120	160	179.25	210	98	54.81	40		

(产品特性注意事项) ①容许转矩数值是在任意使用条件下计算的参考值。详细内容请参考第 303 页。
 ②表中所记载的齿顶圆直径、全长及齿顶距离均为理论数值。为齿顶部施行了倒角加工, 所以与实物有所不同。
 ③「BT」形状的产品因为吊装方便等原因, 在支撑面上加工有螺孔。L 尺寸和螺孔尺寸请看第 304 页。

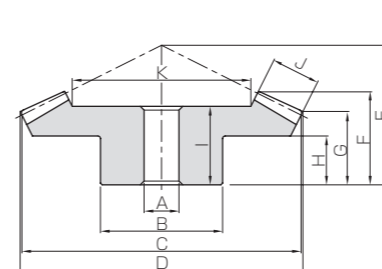
孔径	齿宽	支撑面直径	容许转矩 (N · m)		容许转矩 (kgf · m)		侧隙 (mm)	质量 (kg)	产品型号
			弯曲强度	齿面强度	弯曲强度	齿面强度			
16	9	27.37	5.82	0.65	0.59	0.07	0.05~0.15	0.12	SB1.5-3020
17			4.04	0.44	0.41	0.04			
23	11	37.56	13.1	1.52	1.33	0.16	0.06~0.16	0.26	SB2-3020
22			9.07	1.01	0.92	0.10			
30	15	45.61	26.9	3.21	2.75	0.33	0.07~0.17	0.55	SB2.5-3020
28			18.7	2.14	1.91	0.22			
31	17	57.14	44.9	5.45	4.58	0.56	0.08~0.18	0.83	SB3-3020
37			31.2	3.63	3.18	0.37			
40	20	78.59	98.2	12.3	10.0	1.25	0.12~0.27	1.91	SB4-3020
43			68.1	8.20	6.95	0.84			
50	30	91.22	215	27.6	22.0	2.81	0.14~0.34	4.13	SB5-3020
56			150	18.4	15.3	1.87			
15	8	28.36	5.02	0.47	0.51	0.05	0.05~0.15	0.10	SB1.5-3015
15.5			2.60	0.24	0.26	0.02			
18	11	37.4	12.1	1.18	1.24	0.12	0.06~0.16	0.21	SB2-3015
19			6.28	0.59	0.64	0.06			
24	15	44.21	24.9	2.48	2.54	0.25	0.07~0.17	0.41	SB2.5-3015
29			16.42	1.24	1.32	0.13			
30	20	47.78	45.6	4.60	4.65	0.47	0.08~0.18	0.83	SB3-3015
41			23.6	2.30	2.41	0.23			
36	25	70.1	104	10.9	10.7	1.11	0.12~0.27	1.64	SB4-3015
46			54.0	5.43	5.51	0.55			
48	30	90.41	199	21.3	20.3	2.17	0.14~0.34	2.72	SB5-3015
58			103	10.6	10.5	1.09			
57	35	109.74	336	36.9	34.2	3.77	0.16~0.36	4.75	SB6-3015
63			174	18.5	17.7	1.88			
24	16	57.72	35.9	4.08	3.66	0.42	0.07~0.17	0.72	SB2.5-3618
32			18.1	2.04	1.84	0.21			
30	20	68.28	63.7	7.34	6.49	0.75	0.08~0.18	1.15	SB3-3618
37			32.0	3.67	3.27	0.37			
42	26	91.86	149	17.7	15.2	1.80	0.12~0.27	2.66	SB4-3618
49			74.8	8.85	7.62	0.90			
12	6	26.58	2.61	0.29	0.27	0.03	0.03~0.13	0.068	SB1-4020
12			1.32	0.15	0.13	0.02			
16	8	33.61	5.33	0.61	0.54	0.06	0.04~0.14	0.14	SB1.25-4020
17			2.69	0.31	0.27	0.03			
22	10	39.64	9.47	1.11	0.97	0.11	0.05~0.15	0.27	SB1.5-4020
24			4.77	0.56	0.49	0.06			
27	15	48.46	24.2	2.92	2.46	0.30	0.06~0.16	0.51	SB2-4020
32			12.2	1.46	1.24	0.15			
35	20	60.28	49.0	6.04	4.99	0.62	0.07~0.17	1.09	SB2.5-4020
41			24.7	3.02	2.52	0.31			
38	22	73.81	80.4	10.1	8.20	1.03	0.08~0.18	1.68	SB3-4020
47			40.5	5.06	4.13	0.52			
45	28	102.39	18						



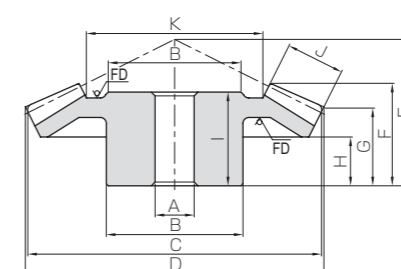
共通规格	
精度等级	JIS B 1704 :1978 3级
齿形	格里森
压力角	20°
材料	S45C
热处理	—
齿面硬度	(194HB以下)
表面处理	表面氧化



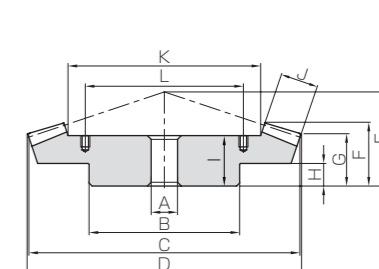
B3



B4



B5



BT

* FD为锻造加工面。

产品型号	齿数比	模数	齿数	形状	孔径	轮毂径	分度圆直径	齿顶圆直径	组装距离	全长	齿顶距离	轮毂长
					A _{H7}	B	C	D	E	F	G	H
SB1-4518 SB1-1845	2.5	m1	45	B4	8	30	45	45.46	23	16.95	14.57	10
18			B3	6	15	18	20.57	32	16.34	10.02	8.9	
SB1.25-4518 SB1.25-1845		m1.25	45	B4	10	34	56.25	56.82	26	18.53	15.46	10
18			B3	8	19	22.5	25.72	40	20.66	12.52	11.17	
SB1.5-4518 SB1.5-1845		m1.5	45	B4	10	36	67.5	68.18	30	21.1	17.35	10
18			B3	8	23	27	30.86	45	21.97	12.02	10.45	
SB2-4518 SB2-1845		m2	45	B4	12	48	90	90.91	40	27.91	23.14	15
18			B3	10	32	36	41.15	60	28.69	16.03	14.2	
SB2.5-4518 SB2.5-1845		m2.5	45	B4	15	55	112.5	113.64	50	35.06	28.92	18
18			B3	12	40	45	51.44	72	33.31	17.04	14.75	
SB3-4518 SB3-1845		m3	45	B4	20	65	135	136.37	60	41.86	34.71	22
18			B3	16	48	54	61.72	85	38.04	19.05	16.3	
SB4-4518 SB4-1845	m4	45	B4	20	80	180	181.82	75	51.16	41.28	24	
18		B3	20	62	72	82.3	110	48.28	22.06	18		
SB5-4518 SB5-1845	m5	45	B4	25	100	225	227.28	90	59.43	47.85	28	
18		B3	20	80	90	102.87	135	55.82	25.07	20.5		
SB1-4515 SB1-1545	3	m1	45	B4	8	30	45	45.37	17	11.77	10.06	5
15			B3	6	12	15	17.67	29	12.51	6.95	6	
SB1.25-4515 SB1.25-1545		m1.25	45	B4	10	34	56.25	56.72	21	14.61	12.33	6
15			B3	8	15	18.75	22.09	36	15.85	8.43	7.25	
SB1.5-4515 SB1.5-1545		m1.5	45	B4	10	36	67.5	68.06	28	20.44	17.59	11
15			B3	8	18	22.5	26.54	47	23.19	13.92	12.5	
SB2-4515 SB2-1545		m2	45	B4	12	40	90	90.75	40	30.4	26.12	17
15			B3	10	24	30	35.35	60	29.8	15.89	14	
SB2.5-4515 SB2.5-1545		m2.5	45	B4	15	50	112.5	113.43	50	38.35	32.65	22
15			B3	12	30	37.5	44.18	75	38.41	19.86	17.5	
SB3-4515 SB3-1545		m3	45	B4	20	60	135	136.12	55	40.74	34.18	20
15			B3	15	38	45	53.02	90	45.17	23.84	21.33	
SB4-4515 SB4-1545	m4	45	B5	20	80	180	181.5	70	50.79	42.24	24	
15		B3	16	50	60	70.69	115	54.6	26.78	23.33		
SB5-4515 SB5-1545	m5	45	B5	25	90	225	226.87	75	50.28	40.3	20	
15		B3	20	60	75	88.37	145	67.19	34.73	30		
SB6-4515 SB6-1545	m6	45	BT	30	160	270	272.24	100	72.62	58.36	30	
15		B3	25	70	90	106.03	175	89.04	42.67	36.67		
SBY8-4515 SBY8-1545	m8	45	BT	35	200	360	362.99	125	83.74	69.49	30	
15		B3	30	100	120	141.39	230	99.93	53.56	46.67		

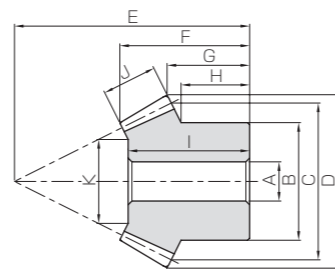
(产品特性注意事项) ①容许转矩数值是在任意使用条件下计算的参考值。详细内容请参考第 303 页。
②表中记载的齿顶圆直径、全长及齿顶距离均为理论数值。为齿顶部施行了倒角加工, 所以与实物有所不同。
③「BT」形状的产品因为吊装方便等原因, 在支撑面上加工有螺孔。L 尺寸和螺孔尺寸请看第 304 页。

孔长	齿宽	支撑面直径	容许转矩 (N·m)		容许转矩 (kgf·m)		侧隙 (mm)	质量 (kg)	产品型号
			弯曲强度	齿面强度	弯曲强度	齿面强度			
15	7	30.73	3.35	0.35	0.34	0.04	0.03~0.13	0.11	SB1-4518 SB1-1845
15.5			1.33	0.14	0.14	0.01			
16	9	37.86	6.67	0.72	0.68	0.07	0.04~0.14	0.17	SB1.25-4518 SB1.25-1845
19.5			2.65	0.29	0.27	0.03			
18	11	45	11.7	1.29	1.19	0.13	0.05~0.15	0.28	SB1.5-4518 SB1.5-1845
21			4.64	0.51	0.47	0.05			
25	14	62.24	26.8	3.05	2.74	0.31	0.06~0.16	0.65	SB2-4518 SB2-1845
27.5			10.7	1.22	1.09	0.12			
31	18	76.53	53.4	6.20	5.44	0.63	0.07~0.17	1.23	SB2.5-4518 SB2.5-1845
31.5			21.2	2.48	2.16	0.25			
37	21	92.96	90.5	10.7	9.23	1.09	0.08~0.18	2.05	SB3-4518 SB3-1845
36			36.0	4.29	3.67	0.44			
45	29	122.33	220	26.8	22.4	2.73	0.12~0.27	4.69	SB4-4518 SB4-1845
46			87.3	10.7	8.91	1.09			
51	34	156.56	411	51.8	41.9	5.28	0.14~0.34	8.31	SB5-4518 SB5-1845
52.5			164	20.7	16.7	2.11			
9	6	32.02	2.84	0.27	0.29	0.027	0.03~0.13	0.078	SB1-4515 SB1-1545
12			0.98	0.09	0.10	0.0091			
12	8	39.63	5.80	0.56	0.59	0.057	0.04~0.14	0.15	SB1.25-4515 SB1.25-1545
15			2.00	0.19	0.20	0.019			
17	10	46.58	10.3	1.02	1.05	0.10	0.05~0.15	0.25	SB1.5-4515 SB1.5-1545
22.5			3.56	0.34	0.36	0.035			
26	15	59.04	26.4	2.68	2.69	0.27	0.06~0.16	0.60	SB2-4515 SB2-1545
29			9.10	0.89	0.93	0.091			
35	20	72.84	53.6	5.55	5.46	0.57	0.07~0.17	1.22	SB2.5-4515 SB2.5-1545
37			18.5	1.85	1.89	0.19			
35	23	88.18	90.2	9.53	9.20	0.97	0.08~0.18	1.99	SB3-4515 SB3-1545
43			31.2	3.18	3.18	0.32			
45	30	118.09	211	23.0	21.5	2.35	0.12~0.27	3.89	SB4-4515 SB4-1545
52			72.8	7.67	7.43	0.78			
44	35	152.88	394	44.3	40.2	4.52	0.14~0.34	6.10	SB5-4515 SB5-1545
65			136	14.8	13.9	1.51			
62	50	169.26	751	87.0	76.6	8.87	0.16~0.36	18.0	SB6-4515 SB6-1545
86			259	39.9	26.4	4.06			
67	50	255.92	1470	179	150	18.3	0.20~0.45	36.4	SBY8-4515 SBY8-1545
93			506	59.7	51.6	6.09			

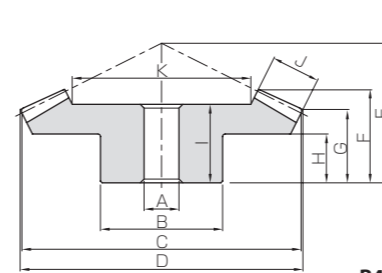
(追加工注意事项) ①对产品做追加工前, 请首先阅读第 304 页的「追加工注意事项」, 注意安全。本公司的「齿轮工房」承接追加工业务。



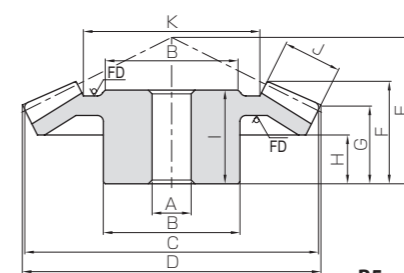
共通规格	
精度等级	JIS B 1704 :1978 3级
齿形	格里森
压力角	20°
材料	S45C
热处理	—
齿面硬度	(194HB以下)
表面处理	表面氧化



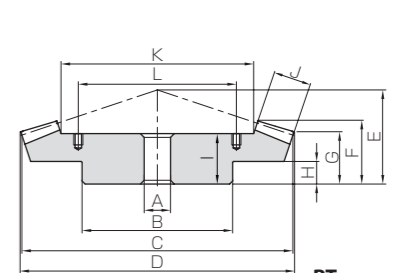
B3



B4



B5



BT

* FD为锻造加工面。

产品型号	齿数比	模数	齿数	形状	孔径		分度圆直径	齿顶圆直径	组装距离	全长	齿顶距离	轮毂长
					AH7	B						
SB1.5-6015 SB1.5-1560		m1.5	60	B4	12	50	90	90.41	32	24.2	21.58	12
			15	B3	8	18	22.5	26.66	56	23.01	11.52	10.43
SB2-6015 SB2-1560		m2	60	B4	15	60	120	120.55	42	31.6	28.1	16
			15	B3	10	24	30	35.55	75	31.01	15.69	14.25
SB2.5-6015 SB2.5-1560		m2.5	60	B4	20	70	150	150.69	53	40	35.63	20
			15	B3	12	30	37.5	44.44	94	39.02	19.87	18.06
SB3-6015 SB3-1560		m3	60	B4	20	80	180	180.83	64	47.97	43.15	25
			15	B3	15	38	45	53.33	112	44.1	23.04	21.12
SB4-6015 SB4-1560		m4	60	B5	25	85	240	241.1	80	59.2	52.2	36
			15	B3	16	50	60	71.10	150	62.03	31.39	28.75
SBY5-6015 SBY5-1560		m5	60	BT	30	180	300	301.36	80	53.97	45.22	20
			15	B3	25	60	75	88.9	185	75.03	36.74	33.13
SBY6-6015 SBY6-1560		m6	60	BT	35	200	360	361.66	100	68.16	58.31	25
			15	B3	25	75	90	106.66	220	85.17	42.08	38.13

(产品特性注意事项) ①容许转矩数值是在任意使用条件下计算的参考值。详细内容请参考第 303 页。
②表中记载的齿顶圆直径、全长及齿顶距离均为理论数值。为齿顶部施行了倒角加工, 所以与实物有所不同。
③「BT」形状的产品因为吊装方便等原因, 在支撑面上加工有螺孔。L 尺寸和螺孔尺寸请看第 304 页。

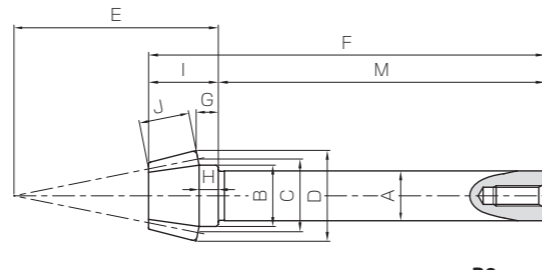
孔长	齿宽	支撑面直径	容许转矩 (N · m)		容许转矩 (kgf · m)		侧隙 (mm)	质量 (kg)	产品型号
			弯曲强度	齿面强度	弯曲强度	齿面强度			
21	12	65.38	17.3	1.75	1.77	0.18	0.05~0.15	0.62	SB1.5-6015 SB1.5-1560
22.5			4.46	0.44	0.45	0.045			
27	16	87.02	41.3	4.30	4.21	0.44	0.06~0.16	1.35	SB2-6015 SB2-1560
30			10.6	1.07	1.08	0.11			
34	20	108.64	80.2	8.54	8.18	0.87	0.07~0.17	2.51	SB2.5-6015 SB2.5-1560
37.5			20.6	2.13	2.10	0.22			
41	22	134.4	130	14.2	13.3	1.44	0.08~0.18	4.16	SB3-6015 SB3-1560
43			33.5	3.54	3.42	0.36			
53	32	174.03	328	37.0	33.5	3.77	0.12~0.27	6.00	SB4-6015 SB4-1560
60			84.5	9.24	8.62	0.94			
45	40	218.79	642	74.4	65.4	7.59	0.14~0.34	17.5	SBY5-6015 SBY5-1560
73			165	18.6	16.8	1.90			
56	45	267.73	1050	126	107	12.8	0.16~0.36	30.7	SBY6-6015 SBY6-1560
82			270	31.5	27.5	3.21			

(追加工注意事项) ①对产品做追加工前, 请首先阅读第 304 页的「追加工注意事项」, 注意安全。本公司的「齿轮工房」承接追加工业务。

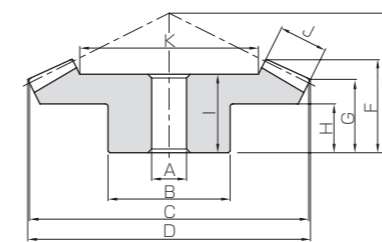


共通规格	
精度等级	JIS B 1704 :1978 3级
齿形	格里森
压力角	20°
材料	S45C
热处理	— *
齿面硬度	(194HB以下) *
表面处理	表面氧化

*小齿轮经调质处理, 齿面硬度为 200 ~ 270HB。



B8



B4

产品型号	齿数比	模数	齿数	形状	孔 · 轴径		分度圆直径	齿顶圆直径	组装距离	全长	齿顶距离	轮毂长
					AH7 (孔)	AH7 (轴)						
SB1.5-6012 SB1.5-1260		m1.5	60	B4	12	50	90	90.33	30	23.89	21.82	12
			12	B8	12.2	15	18	22.24	50	97.06	5.42	4.7
SB2-6012 SB2-1260		m2	60	B4	15	60	120	120.43	40	31.85	29.09	16
			12	B8	15.2	20	24	29.65	66	117.08	6.56	5.6
SB2.5-6012 SB2.5-1260		m2.5	60	B4	20	70	150	150.54	50	39.81	36.36	20
			12	B8	20.2	25	30	37.06	83	143.1	8.7	7.5
SB3-6012 SB3-1260		m3	60	B4	20	80	180	180.65	60	47.43	43.64	25
			12	B8	25.25	30	36	44.48	100	172.19	10.85	9.4

(产品特性注意事项) ①容许转矩数值是在任意使用条件下计算的参考值。详细内容请参考第 303 页。
②表中记载的齿顶圆直径、全长及齿顶距离均为理论数值。为齿顶部施行了倒角加工, 所以与实物有所不同。

孔 · 轴长	齿宽	支撑面直径	轴长	螺孔尺寸	容许转矩 (N · m)		容许转矩 (kgf · m)		侧隙 (mm)	质量 (kg)	产品型号
					弯曲强度	齿面强度	弯曲强度	齿面强度			
21	12	65.52	—	—	18.0	1.41	1.83	0.14	0.05~0.15	0.62	SB1.5-6012 SB1.5-1260
17.06					4.01	0.46	0.41	0.047			
27	16	86.96	—	—	42.6	3.43	4.34	0.35	0.06~0.16	1.34	SB2-6012 SB2-1260
22.08					9.50	1.12	0.97	0.11			
34	20	108.8	—	—	83.2	6.85	8.48	0.70	0.07~0.17	2.54	SB2.5-6012 SB2.5-1260
28.1					18.5	2.23	1.89	0.23			
41	22	134.73	—	—	135	11.4	13.8	1.16	0.08~0.18	4.18	SB3-6012 SB3-1260
32.19					30.1	3.70	3.07	0.38			

(追加工注意事项) ①对产品做追加工前, 请首先阅读第 304 页的「追加工注意事项」, 注意安全。本公司的「齿轮工房」承接追加工业务。