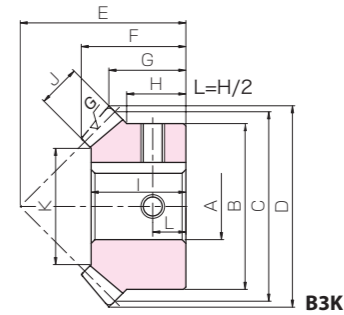
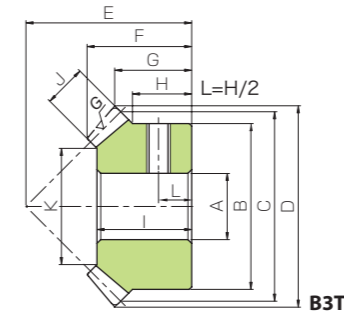
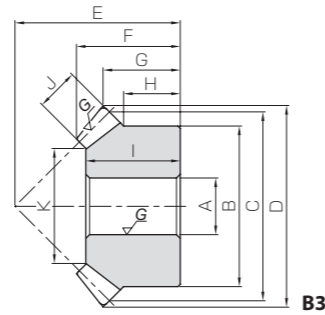




共通规格	
精度等级	JIS B 1704 :1978 2级*
齿形	格里森
压力角	20°
螺旋角	35°
材料	S45C
热处理	齿面高频淬火处理
齿面硬度	50 ~ 60HRC
表面处理	齿面以外表面氧化

* J系列产品的精度相当于表记精度。



J系列产品型号为 标准品型号 + J + 孔径

孔径 H7	* 表中颜色与形状图的截面颜色相对应。																					
	6	8	10	12	14	15	16	17	18	19	20	22	25	28	30	32	35	40	45	50		
键槽 Js9	—																					
螺孔尺寸	4 × 1.8				5 × 2.3				6 × 2.8				8 × 3.3				10 × 3.3		12 × 3.3		14 × 3.8	
产品型号	M4	M5	M4				M5				M6				M8		M10					
SMSG1-20R J孔径	B3T																					
SMSG1-20L J孔径	B3T																					
SMSG1.5-20R J孔径		B3T	B3K																			
SMSG1.5-20L J孔径		B3T	B3K																			
SMSG2-20R J孔径				B3K	B3K	B3K	B3K															
SMSG2-20L J孔径				B3K	B3K	B3K	B3K															
SMSG2.5-20R J孔径					B3K	B3K	B3K	B3K	B3K	B3K	B3K											
SMSG2.5-20L J孔径					B3K	B3K	B3K	B3K	B3K	B3K	B3K											
SMSG3-20R J孔径						B3K	B3K	B3K	B3K	B3K	B3K	B3K										
SMSG3-20L J孔径						B3K	B3K	B3K	B3K	B3K	B3K	B3K										
SMSG3.5-20R J孔径												B3K	B3K	B3K	B3K							
SMSG3.5-20L J孔径												B3K	B3K	B3K	B3K							
SMSG4-20R J孔径													B3K	B3K	B3K	B3K	B3K					
SMSG4-20L J孔径													B3K	B3K	B3K	B3K	B3K					
SMSG5-20R J孔径														B3K	B3K	B3K	B3K	B3K	B3K	B3K		
SMSG5-20L J孔径														B3K	B3K	B3K	B3K	B3K	B3K	B3K		
SMSG1-25R J孔径	B3T	B3T																				
SMSG1-25L J孔径	B3T	B3T																				
SMSG1.5-25R J孔径				B3K	B3K	B3K																
SMSG1.5-25L J孔径				B3K	B3K	B3K																
SMSG2-25R J孔径					B3K	B3K	B3K	B3K	B3K	B3K												
SMSG2-25L J孔径					B3K	B3K	B3K	B3K	B3K	B3K												
SMSG2.5-25R J孔径									B3K	B3K	B3K	B3K	B3K	B3K								
SMSG2.5-25L J孔径									B3K	B3K	B3K	B3K	B3K	B3K								
SMSG3-25R J孔径													B3K	B3K	B3K	B3K						
SMSG3-25L J孔径													B3K	B3K	B3K	B3K						
SMSG3.5-25R J孔径														B3K	B3K	B3K	B3K	B3K				
SMSG3.5-25L J孔径														B3K	B3K	B3K	B3K	B3K				
SMSG4-25R J孔径																B3K	B3K	B3K	B3K	B3K		
SMSG4-25L J孔径																B3K	B3K	B3K	B3K	B3K		
SMSG5-25R J孔径																	B3K	B3K	B3K	B3K		
SMSG5-25L J孔径																	B3K	B3K	B3K	B3K		
SMSG1-30R J孔径		B3T	B3K	B3K																		
SMSG1-30L J孔径		B3T	B3K	B3K																		
SMSG1.5-30R J孔径			B3K	B3K	B3K	B3K	B3K	B3K	B3K	B3K												
SMSG1.5-30L J孔径			B3K	B3K	B3K	B3K	B3K	B3K	B3K	B3K												
SMSG2-30R J孔径				B3K	B3K	B3K	B3K	B3K	B3K	B3K	B3K	B3K										
SMSG2-30L J孔径				B3K	B3K	B3K	B3K	B3K	B3K	B3K	B3K	B3K										
SMSG2.5-30R J孔径									B3K	B3K	B3K	B3K	B3K	B3K	B3K							
SMSG2.5-30L J孔径									B3K	B3K	B3K	B3K	B3K	B3K	B3K							
SMSG3-30R J孔径													B3K	B3K	B3K	B3K	B3K	B3K	B3K	B3K		
SMSG3-30L J孔径													B3K	B3K	B3K	B3K	B3K	B3K	B3K	B3K		
SMSG3.5-30R J孔径															B3K	B3K	B3K	B3K	B3K	B3K		
SMSG3.5-30L J孔径															B3K	B3K	B3K	B3K	B3K	B3K		
SMSG4-30R J孔径																B3K	B3K	B3K	B3K	B3K		
SMSG4-30L J孔径																B3K	B3K	B3K	B3K	B3K		
SMSG5-30R J孔径																	B3K	B3K	B3K	B3K		
SMSG5-30L J孔径																	B3K	B3K	B3K	B3K		

- 【产品特性注意事项】**
- ① 相同模数、相同齿数的右旋和左旋齿轮配对使用。
 - ② 容许转矩数值是在任意使用条件下计算的参考值。详细内容请参考第 272 页。
 - ③ 表中所记载的齿顶圆直径、全长及齿顶距均为理论数值。为齿顶部施行了倒角加工，所以与实物有所不同。
 - ④ 发生轴向力（推力）。详细说明请参考第 274 页。
- 【追加加工注意事项】**
- ① 对产品做追加加工前，请首先阅读第 274 页的「追加加工注意事项」，注意安全。本公司的「齿轮工房」承接追加加工业务。
 - ② 因为齿面经高频淬火处理，轮齿及齿根附近（2 ~ 3 mm 左右）不能进行追加加工。

- 【J系列注意事项】**
- ① 因为是接单生产产品，所以发货日期在接单后实际工作日 2 天以内（订货日除外），但由于是立即开始加工，因此不可取消。
 - ② 对应数量为 1 ~ 20 个为止。数量超过 20 个时，作为订做产品承接。
 - ③ 键槽的尺寸是根据日本 JIS B 1301 标准的普通形 (Js9) 加工。
 - ④ 螺孔较长的部分产品（螺孔尺寸标有「*」的产品），经过了镗孔加工。
 - ⑤ 内孔、键槽、攻丝加工后不再进行表面氧化处理。
 - ⑥ 经攻丝加工的产品配有螺钉附件。
 - ⑦ B3T 形状的齿轮采用了紧固螺钉与轴部固定的轻负荷连接方法。需要可靠的连接时，请同时使用定位销加强连接强度。