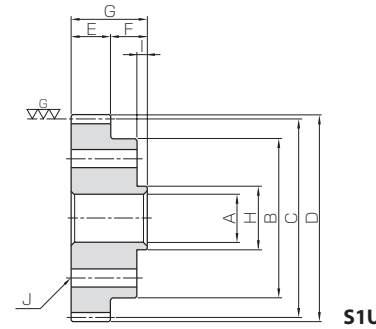
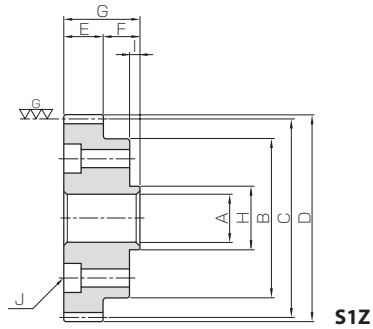


共通规格	
精度等级	JIS N7级 (JIS B 1702-1:1998) *
齿形	全齿高齿
压力角	20°
材料	S45C
热处理	齿面高频淬火
齿面硬度	50 ~ 60HRC
表面处理	齿部、追加加工部以外表面氧化

* R系列为追加加工产品, 因此产品的精度相当于原产品的精度等级。



推荐配对齿条



SRGF · SRGFD
淬火磨齿齿条
详细说明第 204 页

产品型号	模数	齿数	形状	孔径		分度圆直径	齿顶圆直径	齿宽	轮毂长	全长	安装	
				A	B						轮毂径	安装轮毂长
SSG1.5-50R24	m1.5	50	S1Z	18	60	75	78	15	14	29	24	4
SSG2-40R24	m2	40	S1Z	20	60	80	84	20	16	36	24	4
SSG2.5-27R24	m2.5	27	S1U	20	56	67.5	72.5	25	18	43	24	4
SSG2.5-28R24		28	60		70	75						
SSG2.5-29R24		29	60		72.5	77.5						
SSG2.5-30R24		30	65		75	80						
SSG2.5-42R32		42	75		105	110						
SSG3-23R24	m3	23	S1U	20	56	69	75	30	20	50	32	4
SSG3-24R24		24	58		72	78						
SSG3-25R24		25	60		75	81						
SSG3-26R24		26	62		78	84						
SSG3-30R32		30	75		90	96						
SSG3-32R32		32	75		96	102						
SSG3-34R32		34	75		102	108						
SSG3-35R32		35	80		105	111						
SSG3-36R32	36	80	108	114								
SSG4-24R32	m4	24	S1Z	20	75	96	104	40	25	65	32	4
SSG4-25R32		25		80	100	108						
SSG5-20R32	m5	20	S1Z	25	82	100	110	50	25	75	32	4
SSG5-30R47		30		120	150	160						
SSG6-25R47	m6	25	S1Z	30	125	150	162	60	28	88	47	6
SSG6-30R60		30		150	180	192						

安装孔规格						容许转矩 (N · m)		容许转矩 (kgf · m)		侧隙 (mm)	质量 (kg)	产品型号
通孔直径	镗孔直径	镗孔深度	个数	P.C.D.	附带螺丝	弯曲强度	齿面强度	弯曲强度	齿面强度			
6.6	11	9	6	45	M6×20	54.7	47.2	5.58	4.82	0.08~0.16	0.63	SSG1.5-50R24
6.6	11	14	6	45	M6×25	98.3	72.1	10.0	7.35	0.10~0.20	0.89	SSG2-40R24
6.6	11	19	6	45	M6×45	115	63.2	11.7	6.44	0.10~0.20	0.82	SSG2.5-27R24
					M6×25	120	68.2	12.3	6.95		0.86	SSG2.5-28R24
					M6×25	126	73.3	12.9	7.48		0.91	SSG2.5-29R24
9	14	17	6	60	M8×30	132	78.7	13.5	8.03	0.10~0.20	1.02	SSG2.5-30R24
					M8×30	188	147	19.2	15.0		1.86	SSG2.5-42R32
					M6×50	158	78.7	16.1	8.02		1.01	SSG3-23R24
6.6	11	24	6	45	M6×30	168	86.4	17.1	8.81	0.10~0.20	1.04	SSG3-24R24
					M6×30	178	94.5	18.1	9.64		1.14	SSG3-25R24
					M8×35	188	103	19.2	10.5		1.25	SSG3-26R24
9	14	22	6	60	M8×35	228	138	23.3	14.1	0.10~0.20	1.65	SSG3-30R32
					M8×35	229	146	23.4	14.9		1.86	SSG3-32R32
					M8×35	248	166	25.3	17.0		2.08	SSG3-34R32
					M8×35	258	177	26.3	18.0		2.27	SSG3-35R32
9	14	32	6	60	M8×40	268	188	27.3	19.1	0.10~0.20	2.39	SSG3-36R32
					M8×40	368	194	37.5	19.8		2.55	SSG4-24R32
9	14	42	6	60	M8×40	389	213	39.7	21.7	0.10~0.20	2.84	SSG4-25R32
					M8×40	553	259	56.4	26.5		3.30	SSG5-20R32
9	14	42	14	100	M8×35	975	623	99.4	63.5	0.10~0.22	7.52	SSG5-30R47
					M8×40	1310	747	134	76.2		8.95	SSG6-25R47
18	26	44	6	120	M16×60	1560	1020	160	104	0.10~0.22	13.1	SSG6-30R60

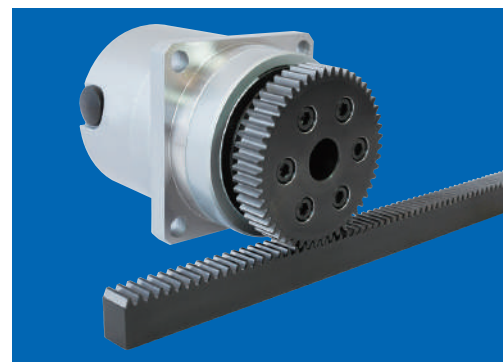
【产品特性注意事项】 ①容许转矩数值是在任意使用条件下计算的参考值。详细内容请参考第 24 页。
②侧隙是同型号齿轮在理论值下组装配套时的法线方向侧隙。

【R 系列注意事项】 ①因为是接单生产产品, 所以发货日期在接单后实际工作日 2 天以内 (订货日除外), 但由于是立即开始加工, 因此不可取消。
②对应数量为 1 ~ 20 个为止。数量超过 20 个时, 作为订做产品承接。
③镗孔及安装部等追加加工部位不做表面氧化处理。
④附带必要根数的内六角螺栓。

* “齿轮工房” 承接适应减速机的各种非标准安装加工。
* 减速机用订制齿轮也可以短交期承接。

■ R 系列的特点

- 与对应减速机系列的安装孔相匹配。
- 附带固定螺栓, 可立即使用。
- 法兰安装, 刚性高, 齿轮不会产生扭曲。
- 最适合作为齿条的配对小齿轮。

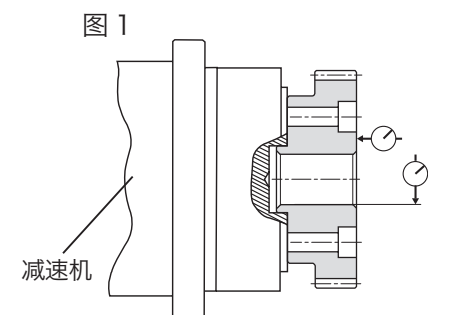


■ 对应减速机

厂家名称	(株)HARMONIC DRIVE SYSTEMS	日本电产新宝 (株)	住友重机械工业 (株)
减速机系列	HPG	VRG	IB

■ 安装方法和注意事项

- ①请清洁减速机的法兰面和齿轮安装面, 确认是否有伤痕、碰伤。
- ②将齿轮的安装轮毂装入法兰旋转中心的孔中, 临时固定内六角螺栓。
- ③确认齿轮基准面 (图 1) 的跳动, 将内六角螺栓按对角线拧紧固定。(图 2)



■ 拆卸方法和注意事项

- ①切断动力源 (电源), 确认齿轮上没有负载。
- ②松开内六角螺栓, 确认齿轮可自由活动。
- ③确认没有掉落等危险, 然后卸下内六角螺栓。

