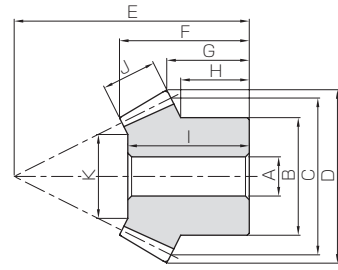
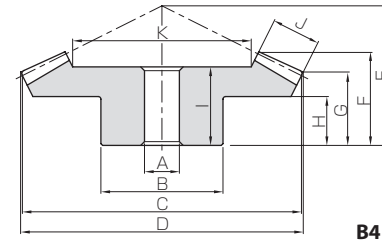




共通规格	
精度等级	JIS B 1704 :1978 3级
齿形	格里森
压力角	20°
材料	SUS303
热处理	—
齿面硬度	(187HB以下)



B3



B4

产品型号	齿数比	模数	齿数	形状	孔径	轮毂径	分度圆直径	齿顶圆直径	组装距离	全长	齿顶距离	轮毂长
					A _{H7}	B	C	D	E	F	G	H
SUB1.5-3020 SUB1.5-2030 SUB2-3020 SUB2-2030 SUB2.5-3020 SUB2.5-2030 SUB3-3020 SUB3-2030	1.5	m1.5	30	B4	10	30	45	46.24	28	18.53	13.93	8
			20	B3	8	25	30	33.13	33	18.63	11.54	8.83
		m2	30	B4	10	35	60	61.65	40	26.87	21.24	15
			20	B3	10	35	40	44.18	45	25.06	16.39	13.33
		m2.5	30	B4	15	45	75	77.07	50	34.22	26.55	18
			20	B3	12	40	50	55.22	55	31.06	19.24	14.16
m3	30	B4	15	60	90	92.48	55	35.56	26.86	17		
	20	B3	15	50	60	66.27	70	40.48	27.09	21.66		
SUB1.5-4020 SUB1.5-2040 SUB2-4020 SUB2-2040 SUB2.5-4020 SUB2.5-2040 SUB3-4020 SUB3-2040	2	m1.5	40	B4	10	38	60	60.88	35	25.01	20.88	15
			20	B3	8	25	30	33.61	46	25.54	16.9	14.75
		m2	40	B4	12	50	80	81.17	45	32.37	26.17	18
			20	B3	12	32	40	44.81	60	34.16	21.2	18
		m2.5	40	B4	15	60	100	101.46	55	39.73	31.46	20
			20	B3	12	40	50	56.01	75	43.78	26.5	22.5
m3	40	B4	20	70	120	121.76	65	45.85	36.76	24		
	20	B3	16	50	60	67.22	90	50.81	31.8	27.5		
SUB1.5-4515 SUB1.5-1545 SUB2-4515 SUB2-1545 SUB2.5-4515 SUB2.5-1545 SUB3-4515 SUB3-1545	3	m1.5	45	B4	10	36	67.5	68.06	28	20.44	17.59	11
			15	B3	8	18	22.5	26.54	47	23.20	13.92	12.5
		m2	45	B4	12	60	90	90.75	40	30.4	26.12	17
			15	B3	10	24	30	35.35	60	29.8	15.89	14
		m2.5	45	B4	15	60	112.5	113.43	50	38.35	32.65	22
			15	B3	12	30	37.5	44.18	75	38.41	19.86	17.5
m3	45	B4	20	80	135	136.12	55	40.74	34.18	20		
	15	B3	15	38	45	53.02	90	45.17	23.84	21.33		

(产品特性注意事项) ①容许转矩数值是在任意使用条件下计算的参考值。详细内容请参考第 303 页。
②表中所记载的齿顶圆直径、全长及齿顶距离均为理论数值。为齿顶部施行了倒角加工, 所以与实物有所不同。

孔长	齿宽	支撑面直径	容许转矩 (N · m)		容许转矩 (kgf · m)		侧隙 (mm)	质量 (kg)	产品型号
			弯曲强度	齿面强度	弯曲强度	齿面强度			
16 17	9	27.37 17.05	3.22 2.23	0.46 0.31	0.33 0.23	0.047 0.032	0.05~0.15	0.12 0.063	SUB1.5-3020 SUB1.5-2030
23 22	11	37.56 21.34	7.22 5.01	1.08 0.72	0.74 0.51	0.11 0.074	0.06~0.16	0.26 0.16	SUB2-3020 SUB2-2030
30 28	15	45.61 27.42	14.9 10.3	2.28 1.52	1.52 1.05	0.23 0.15	0.07~0.17	0.54 0.28	SUB2.5-3020 SUB2.5-2030
31 37	17	57.14 34.71	24.8 17.2	3.87 2.58	2.53 1.76	0.39 0.26	0.08~0.18	0.94 0.55	SUB3-3020 SUB3-2030
22 24	10	39.64 17.28	5.23 2.64	0.79 0.40	0.53 0.27	0.081 0.040	0.05~0.15	0.27 0.088	SUB1.5-4020 SUB1.5-2040
27 32	15	48.46 20.92	13.4 6.72	2.07 1.04	1.36 0.69	0.21 0.11	0.06~0.16	0.61 0.19	SUB2-4020 SUB2-2040
35 41	20	60.28 24.56	27.1 13.6	4.29 2.15	2.76 1.39	0.44 0.22	0.07~0.17	1.21 0.40	SUB2.5-4020 SUB2.5-2040
38 47	22	73.81 29.61	44.4 22.4	7.19 3.60	4.53 2.28	0.73 0.37	0.08~0.18	1.86 0.69	SUB3-4020 SUB3-2040
17 22.5	10	46.58 14.75	5.70 1.97	0.72 0.24	0.58 0.20	0.074 0.025	0.05~0.15	0.25 0.041	SUB1.5-4515 SUB1.5-1545
26 29	15	59.04 19.13	14.6 5.03	1.90 0.63	1.49 0.51	0.19 0.065	0.06~0.16	0.80 0.095	SUB2-4515 SUB2-1545
35 37	20	72.84 20.51	29.6 10.2	3.94 1.31	3.02 1.04	0.40 0.13	0.07~0.17	1.36 0.19	SUB2.5-4515 SUB2.5-1545
35 43	23	88.18 22.53	49.9 17.2	6.77 2.26	5.09 1.76	0.69 0.23	0.08~0.18	2.32 0.34	SUB3-4515 SUB3-1545

(追加工注意事项) ①对产品做追加工前, 请首先阅读第 304 页的「追加工注意事项」, 注意安全。本公司的「齿轮工房」承接追加工业务。

正齿轮

斜齿齿轮

内齿轮

齿条

& C
小齿条

等径锥齿轮

锥齿轮

交错斜齿

蜗杆蜗轮

齿轮箱

其他产品

正齿轮

斜齿齿轮

内齿轮

齿条

& C
小齿条

等径锥齿轮

锥齿轮

交错斜齿

蜗杆蜗轮

齿轮箱

其他产品