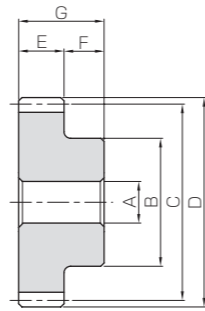




共通规格	
精度等级	JIS N9级 (JIS B 1702-1:1998)
齿轮基准面	法平面
齿形	全齿高齿
法向压力角	20°
螺旋角	45°
材料	SUS303
热处理	—



S1

产品型号	模数	齿数	螺旋方向	形状	孔径		分度圆直径	齿顶圆直径	齿宽	轮毂长	全长			
					A <sub>H7</sub>	B								
SUN1-13R SUN1-13L	m1	13	R L	S1	6	15	18.38	20.38	10	10	20			
SUN1-15R SUN1-15L		15	R L									18	21.21	23.21
SUN1-20R SUN1-20L		20	R L									25	28.28	30.28
SUN1.5-10R SUN1.5-10L	m1.5	10	R L	S1	8	16	21.21	24.21	15	10	25			
SUN1.5-13R SUN1.5-13L		13	R L									23	27.58	30.58
SUN1.5-15R SUN1.5-15L		15	R L									25	31.82	34.82
SUN1.5-20R SUN1.5-20L		20	R L									30	42.43	45.43
SUN2-10R SUN2-10L	m2	10	R L	S1	12	22	28.28	32.28	20	15	35			
SUN2-13R SUN2-13L		13	R L									30	36.77	40.77
SUN2-15R SUN2-15L		15	R L									35	42.43	46.43
SUN2-20R SUN2-20L		20	R L									45	56.57	60.57
SUN2.5-10R SUN2.5-10L	m2.5	10	R L	S1	12	26	35.36	40.36	22	16	38			
SUN2.5-13R SUN2.5-13L		13	R L									35	45.96	50.96
SUN2.5-15R SUN2.5-15L		15	R L									40	53.03	58.03
SUN2.5-20R SUN2.5-20L		20	R L									60	70.71	75.71
SUN3-10R SUN3-10L	m3	10	R L	S1	15	34	42.43	48.43	25	18	43			
SUN3-13R SUN3-13L		13	R L									45	55.15	61.15
SUN3-15R SUN3-15L		15	R L									50	63.64	69.64
SUN3-20R SUN3-20L		20	R L									60	84.85	90.85

- (产品特性注意事项) ①相同材料的交错轴斜齿轮配合使用时,有产生磨损及胶合的可能性,我们推荐选择不同材质的齿轮配对使用。  
 ②容许转矩数值是在任意使用条件下计算的参考值。详细内容请参考第 342 页。  
 ③侧隙是同型号齿轮在理论值下组装配套时的法线方向侧隙。  
 ④在交错轴(螺旋齿轮)使用时,相同螺旋方向(右旋和右旋或左旋和左旋)的齿轮配对,平行轴(斜齿齿轮)使用时,不同螺旋方向(右旋和左旋)的齿轮配对。详细说明请参考第 342 页。  
 ⑤孔径 φ4 以下的内孔精度公差为 H8。另外,孔径为 φ5 或 φ6 的内孔长度(全长)为孔径的 3 倍以上时,公差也同为 H8。

容许转矩 (N·m)		容许转矩 (kgf·m)		侧隙 (mm)	质量 (kg)	产品型号
弯曲强度	齿面强度	弯曲强度	齿面强度			
—	0.19	—	0.019	0.08~0.18	0.030	SUN1-13R SUN1-13L
	0.29		0.029		0.043	SUN1-15R SUN1-15L
	0.66		0.068		0.079	SUN1-20R SUN1-20L
—	0.29	—	0.029	0.10~0.22	0.047	SUN1.5-10R SUN1.5-10L
	0.62		0.063		0.087	SUN1.5-13R SUN1.5-13L
	0.93		0.095		0.12	SUN1.5-15R SUN1.5-15L
	2.14		0.22		0.20	SUN1.5-20R SUN1.5-20L
—	0.66	—	0.068	0.12~0.26	0.11	SUN2-10R SUN2-10L
	1.42		0.14		0.22	SUN2-13R SUN2-13L
	2.14		0.22		0.30	SUN2-15R SUN2-15L
	4.84		0.49		0.53	SUN2-20R SUN2-20L
—	1.27	—	0.13	0.14~0.28	0.20	SUN2.5-10R SUN2.5-10L
	2.68		0.27		0.35	SUN2.5-13R SUN2.5-13L
	4.03		0.41		0.48	SUN2.5-15R SUN2.5-15L
	9.07		0.92		0.93	SUN2.5-20R SUN2.5-20L
—	2.14	—	0.22	0.14~0.32	0.34	SUN3-10R SUN3-10L
	4.51		0.46		0.58	SUN3-13R SUN3-13L
	6.75		0.69		0.79	SUN3-15R SUN3-15L
	15.04		1.53		1.39	SUN3-20R SUN3-20L

- (追加加工注意事项) ①对产品做追加加工前,请首先阅读第 343 页的「追加加工注意事项」,注意安全。本公司的「齿轮工房」承接追加加工业务。  
 ②请避免对齿轮的齿宽做消减加工。齿宽减小将对齿轮的精度及强度产生影响。

正齿轮

斜齿齿轮

内齿轮

齿条

& C  
小齿条

等径锥齿轮

锥齿轮

交错斜齿

蜗杆蜗轮

齿轮箱

其他产品

正齿轮

斜齿齿轮

内齿轮

齿条

& C  
小齿条

等径锥齿轮

锥齿轮

交错斜齿

蜗杆蜗轮

齿轮箱

其他产品