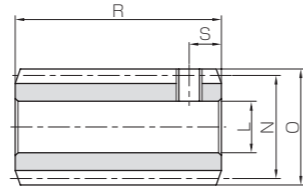




共通规格	
精度等级	KHK W 001 4级
齿轮基准面	法平面
齿形	全齿高齿
法向压力角	20°
材料	SUS303
热处理	—
齿面硬度	(187HB以下)



W2

产品型号	法向模数	头数	导程角	螺旋方向	形状	孔径		分度圆直径	齿顶圆直径	齿宽	轮毂长	全长
						L <sub>H7</sub>	M					
SUW0.5-R1	m0.5	1	2°36'	R	W2	5	—	11	12	—	—	18
SUW0.5-R2		2	5°13'	R	W2	5	—	11	12	—	—	18
SUW0.8-R1	m0.8	1	3°17'	R	W2	6	—	14	15.6	—	—	30
SUW0.8-R2		2	6°34'	R	W2	6	—	14	15.6	—	—	30

[产品特性注意事项] ① W2 形状的产品配有固定螺钉。装配时请注意螺钉与蜗轮之间不产生干涉。  
② 产生轴向力（推力）。详细内容请参考第 362 页。

螺孔		质量 (kg)	产品型号
尺寸	S		
M3	3	0.010	SUW0.5-R1
M3	3	0.010	SUW0.5-R2
M4	5	0.029	SUW0.8-R1
M4	5	0.029	SUW0.8-R2

[追加加工注意事项] ① 对产品做追加加工前，请首先阅读第 362 页的「追加加工注意事项」，注意安全。本公司的「齿轮工房」承接追加加工业务。

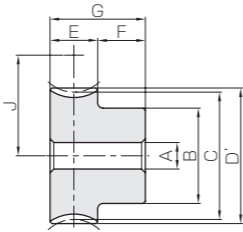
DG  
蜗轮

模数 0.5、0.8

DG



共通规格	
精度等级	KHK W 002 5级
齿轮基准面	法平面
齿形	全齿高齿
法向压力角	20°
材料	聚缩醛
热处理	—
齿面硬度	—



HA

产品型号	减速比	法向模数	齿数	配对头数	螺旋角	螺旋方向	形状	孔径		分度圆直径	喉径	齿顶圆直径	齿宽
								A <sup>-0.015</sup>	B				
DG0.5-20R1	20	m0.5	20	1	2°36'	R	HA	4	9	10.01	—	11	5
DG0.5-20R2	10		20	2	5°13'	R	HA	4	9	10.04	—	11	5
DG0.5-30R1	30		30	1	2°36'	R	HA	4	12	15.02	—	16	5
DG0.5-30R2	15		30	2	5°13'	R	HA	4	12	15.06	—	16	5
DG0.5-40R1	40		40	1	2°36'	R	HA	5	15	20.02	—	21	5
DG0.5-50R1	50	m0.8	50	1	2°36'	R	HA	5	20	25.03	—	26	5
DG0.5-60R1	60		60	1	2°36'	R	HA	5	25	30.03	—	31	5
DG0.8-20R1	20	m0.8	20	1	3°17'	R	HA	5	12	16.03	—	17.6	9
DG0.8-20R2	10		20	2	6°34'	R	HA	5	12	16.11	—	17.6	9
DG0.8-30R1	30		30	1	3°17'	R	HA	5	18	24.04	—	25.6	9
DG0.8-30R2	15		30	2	6°34'	R	HA	5	18	24.16	—	25.6	9
DG0.8-40R1	40		40	1	3°17'	R	HA	6	20	32.05	—	33.6	9
DG0.8-50R1	50	m0.8	50	1	3°17'	R	HA	8	25	40.07	—	41.6	9
DG0.8-60R1	60		60	1	3°17'	R	HA	8	25	48.08	—	49.6	9

[产品特性注意事项] ① 为了保持正确的组装距离，蜗轮施行了变位。  
② 容许转矩数值是在任意使用条件下计算的参考值。详细内容请参考第 358 页。  
③ 内孔的加工公差为负公差，可以直接套在轴上使用。

Plastic Worm Wheels



轮毂长	全长	组装距离	容许转矩 (N·m)		侧隙 (mm)	质量 (g)	产品型号
			容许转矩 (kgf·m)	容许转矩 (kgf·m)			
F	G	J	容许转矩 (N·m)	容许转矩 (kgf·m)	0~0.16	1.01	DG0.5-20R1
			弯曲强度	弯曲强度			
7	12	10.5	0.067	0.0068	0~0.16	1.01	DG0.5-20R2
7	12	10.5	0.067	0.0069	0~0.16	1.01	DG0.5-30R1
7	12	13	0.11	0.011	0~0.16	2.21	DG0.5-30R2
7	12	13	0.11	0.011	0~0.16	2.21	DG0.5-40R1
7	12	15.5	0.16	0.016	0~0.16	3.72	
7	12	18	0.21	0.022	0~0.16	6.36	DG0.5-50R1
7	12	20.5	0.26	0.027	0~0.16	9.67	DG0.5-60R1
9	18	15	0.31	0.031	0.04~0.22	3.73	DG0.8-20R1
9	18	15	0.31	0.032	0.04~0.22	3.73	DG0.8-20R2
9	18	19	0.52	0.053	0.04~0.22	8.84	DG0.8-30R1
9	18	19	0.52	0.053	0.04~0.22	8.84	DG0.8-30R2
9	18	23	0.74	0.076	0.04~0.22	14.0	DG0.8-40R1
9	18	27	0.98	0.10	0.04~0.22	21.6	DG0.8-50R1
9	18	31	1.21	0.12	0.04~0.22	28.8	DG0.8-60R1

[追加加工注意事项] ① 对产品做追加加工前，请首先阅读第 362 页的「追加加工注意事项」，注意安全。本公司的「齿轮工房」承接追加加工业务。

正齿轮

斜齿齿轮

内齿轮

齿条

& C  
小P  
齿条

等径锥齿轮

锥齿轮

交错斜齿轮

蜗杆蜗轮

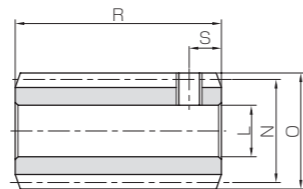
齿轮箱

其他产品



共通规格	
精度等级	KHK W 001 4级*
齿面基准面	法平面
齿形	全齿高齿
法向压力角	20°
材料	SUS303
热处理	—
齿面硬度	(187HB以下)

\* J系列产品的精度相当于表记精度。

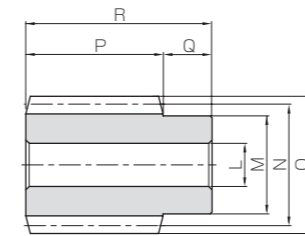


W2

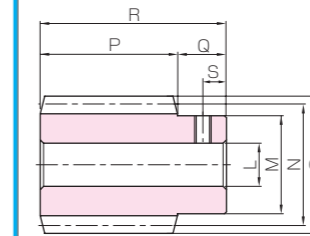
产品型号 ●标记为J系列(接受订货后生产产品)	法向模数	头数	导程角	螺旋方向	形状	孔径		分度圆直径	齿顶圆直径	齿宽	轮毂长	全长
						L <sub>H7(H8)</sub>	M					
SUW1-R1 SUW1-R2	m1	1 2	3°35' 7°11'	R R	W2 W2	6 <sub>H8</sub> 6 <sub>H8</sub>	—	16	18	(20)	—	32
SUW1.5-R1 ●SUW1.5-R1J8 ●SUW1.5-R1J10	m1.5	1	3°26'	R	W1	8	—	25	28	30	10	40
W1T					8	20	25	28	30	10	40	
W1K					10	—	—	—	—	—	—	—
SUW1.5-R2 ●SUW1.5-R2J8 ●SUW1.5-R2J10	m1.5	2	6°54'	R	W1	8	—	25	28	30	10	40
W1T					8	20	25	28	30	10	40	
W1K					10	—	—	—	—	—	—	—

(产品特性注意事项) ① W2 形状的产品配有固定螺钉。装配时请注意螺钉与蜗轮之间不产生干涉。  
② 产生轴向力(推力)。详细内容请参考第 362 页。

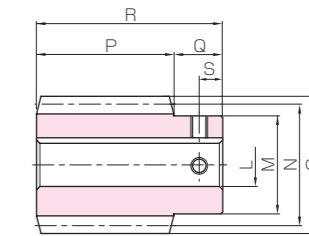
(追加加工注意事项) ① 对产品做追加加工前, 请首先阅读第 362 页的「追加加工注意事项」, 注意安全。本公司的「齿轮工房」承接追加加工业务。



W1



W1T



W1K



键槽 宽 × 深	螺孔 尺寸	螺孔 S	质量 (kg)	产品型号	
				●标记为J系列(接受订货后生产产品)	●标记为J系列(接受订货后生产产品)
—	M4	5	0.042	SUW1-R1	—
—	M4	5	0.042	SUW1-R2	—
—	—	—	0.12	SUW1.5-R1	—
—	M5	5	0.12	●SUW1.5-R1J8	—
4 × 1.8	M4	5	0.11	●SUW1.5-R1J10	—
—	—	—	0.12	SUW1.5-R2	—
—	M5	5	0.12	●SUW1.5-R2J8	—
4 × 1.8	M4	5	0.11	●SUW1.5-R2J10	—

(J系列注意事项) ① 因为是接单生产产品, 所以发货日期在接单后实际工作日 2 天以内(订货日除外), 但由于是立即开始加工, 因此不可取消。  
② 对应数量为 1 ~ 20 个为止。数量超过 20 个时, 作为订做产品承接。  
③ 键槽的尺寸是根据日本 JIS B 1301 标准的普通形 (Js9) 加工。  
④ 经攻丝加工的产品配有螺钉附件。



等径锥齿轮

锥齿轮

交错斜齿轮

蜗杆蜗轮

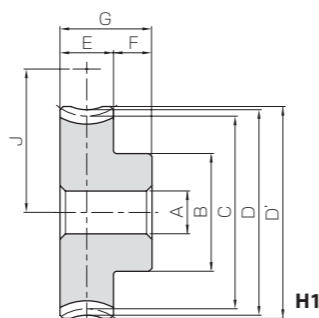
齿轮箱

其他产品



共通规格	
精度等级	KHK W 002 5级
齿面基准面	法平面
齿形	全齿高齿
法向压力角	20°
材料	MC901
热处理	—
齿面硬度	—

\* J系列产品的精度相当于表记精度。

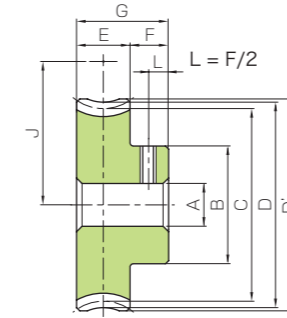


H1

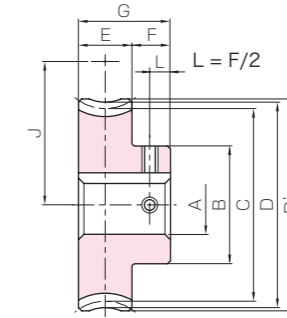
产品型号	减速比	齿数	配对头数	螺旋角 旋向	形状	孔径		分度圆直径	喉径	齿顶圆直径	齿宽	轮毂长	全长	装配距离	容许转矩 (N·m)	容许转矩 (kgf·m)	侧隙 (mm)	质量 (kg)	
						A	B												
PG1-20R1	20	20	1	3°35'	R	H1	6	16	20.04	22	23	—	—	—	18	0.62	0.060	0~0.28	0.0058
PG1-20R2	10	20	2	7°11'			6	16	20.16	22	23	—	—	—	18	0.62	0.060		
PG1-30R1	30	30	1	3°35'			6	20	30.06	32	33	10	10	20	23	1.03	0.10		
PG1-40R1	40	40	1	3°35'			8	26	40.08	42	43	—	—	—	28	1.49	0.15		
PG1-50R1	50	50	1	3°35'			8	30	50.1	52	53	—	—	—	33	1.96	0.20		
PG1.5-20R1 PG1.5-20R2	20 10	20 20	1 2	3°26' 6°54'	R	H1	8	22	30.05 30.22	33	34.5	12	10	22	27.5	1.66 1.68	0.17	0~0.30	0.014

(产品特性注意事项) ① 为了保持正确的组装距离, 蜗轮施行了变位。  
② 塑料齿轮受温度及湿度的影响材料产生伸缩, 孔径(生产时 H8)、分度圆直径、侧隙等尺寸发生变化。选择时请参考齿轮技术资料中的「塑料齿轮的设计」(550 页)。  
③ 容许转矩数值是在任意使用条件下计算的参考值。详细说明请参考第 358 页。

(追加加工注意事项) ① 对产品做追加加工前, 请首先阅读第 362 页的「追加加工注意事项」, 注意安全。本公司的「齿轮工房」承接追加加工业务。  
② 塑料齿轮是容易受温度及湿度影响的产品。加工中与加工后的尺寸会产生变化, 请多加注意。



H1T



H1K

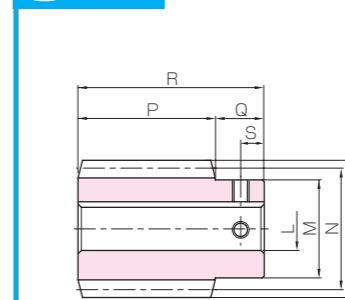


J系列产品型号为 标准品型号 + J + 孔径

孔径	* 表中颜色与形状图的截面颜色相对应。							
	6	8	10	12	14	15	16	17
键槽 Js9	—			4 × 1.8				5 × 2.3
螺孔尺寸	—			4 × 1.8				5 × 2.3
产品型号	M4	M5	M4					
PG1-20R1 J 孔径	H1T							
PG1-20R2 J 孔径	H1T							
PG1-30R1 J 孔径	H1T	H1T						
PG1-40R1 J 孔径		H1T	H1K	H1K				
PG1-50R1 J 孔径		H1T	H1K	H1K	H1K	H1K	H1K	
PG1.5-20R1 J 孔径		H1T	H1K					
PG1.5-20R2 J 孔径		H1T	H1K					

(J系列注意事项) ① 因为是接单生产产品, 所以发货日期在接单后实际工作日 2 天以内(订货日除外), 但由于是立即开始加工, 因此不可取消。  
② 对应数量为 1 ~ 20 个为止。数量超过 20 个时, 作为订做产品承接。  
③ 塑料齿轮的尺寸易受温度及湿度影响。表记尺寸及公差为产品加工时的数值。  
④ 螺孔较长的部分产品(螺孔尺寸标有「\*」的产品), 经过了镗孔加工。  
⑤ 经攻丝加工的产品配有螺钉附件。  
⑥ H1T 形状的齿轮采用了紧固螺钉与轴部固定的轻负荷连接方法。需要可靠的连接时, 请同时使用定位销加强连接强度。

※ 除 MC 尼龙制产品外, 我们还通过定制方式承接耐磨性能优异的超高分子聚乙烯树脂 (U-PE) 及塑料实施规则 (PIM) 对应树脂产品, 定做数量从一个起步。关于报价及订货详情请看第 16 页的介绍。

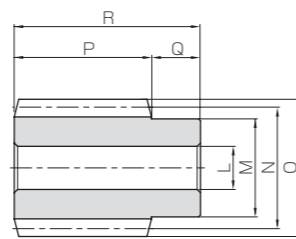


W1K



共通规格	
精度等级	KHK W 001 4级*
齿轮基准面	法平面
齿形	全齿高齿
法向压力角	14° 30' **
材料	SUS303
热处理	—
齿面硬度	(187HB以下)

\* J系列产品的精度相当于表记精度。  
\*\* 模数 2.5 的压力角为 20°。



W1

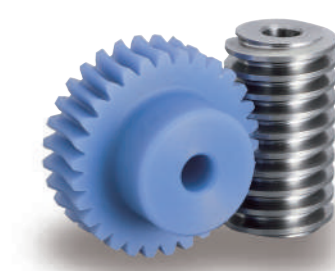
产品型号 ● 标记为 J 系列 (接受订货后生产产品)	法向模数	头数	导程角	螺旋方向	形状	孔径		分度圆直径	齿顶圆直径	齿宽	轮毂长	全长
						L <sub>H7</sub>	M					
SUW2-R1 ● SUW2-R1J12 ● SUW2-R1J14	m2	1	3°42'	R	W1 W1K W1K	12	25	31	35	32	14	46
12												
14												
SUW2-R2 ● SUW2-R2J12 ● SUW2-R2J14	m2.5	2	7°25'	R	W1 W1K W1K	12	30	37	42	45	18	63
12												
14												
SUW2.5-R1 ● SUW2.5-R1J15 ● SUW2.5-R1J16 ● SUW2.5-R1J17	m2.5	1	3°52'	R	W1 W1K W1K W1K	15	30	37	42	45	18	63
15												
16												
SUW2.5-R2 ● SUW2.5-R2J15 ● SUW2.5-R2J16 ● SUW2.5-R2J17	m2.5	2	7°46'	R	W1 W1K W1K W1K	15	30	37	42	45	18	63
15												
16												
SUW3-R1 ● SUW3-R1J17 ● SUW3-R1J18 ● SUW3-R1J19 ● SUW3-R1J20	m3	1	3°55'	R	W1 W1K W1K W1K W1K	16	35	44	50	50	20	70
17												
18												
SUW3-R2 ● SUW3-R2J17 ● SUW3-R2J18 ● SUW3-R2J19 ● SUW3-R2J20	m3	2	7°50'	R	W1 W1K W1K W1K W1K	16	35	44	50	50	20	70
17												
18												

[产品特性注意事项] ① 产生轴向力 (推力)。详细内容请参考第 362 页。

键槽 宽 × 深	螺孔 尺寸	S	质量 (kg)	产品型号 ● 标记为 J 系列 (接受订货后生产产品)
4 × 1.8	M4	7	0.20	SUW2-R2 ● SUW2-R2J12 ● SUW2-R2J14
5 × 2.3	M4	7	0.18	
—	—	—	0.20	SUW2.5-R1 ● SUW2.5-R1J15 ● SUW2.5-R1J16 ● SUW2.5-R1J17
4 × 1.8	M4	7	0.20	
5 × 2.3	M4	7	0.18	
—	—	—	0.39	SUW2.5-R2 ● SUW2.5-R2J15 ● SUW2.5-R2J16 ● SUW2.5-R2J17
5 × 2.3	M4	9	0.38	
5 × 2.3	M4	9	0.37	
5 × 2.3	M4	9	0.36	
—	—	—	0.63	SUW3-R1 ● SUW3-R1J17 ● SUW3-R1J18 ● SUW3-R1J19 ● SUW3-R1J20
5 × 2.3	M4	10	0.62	
6 × 2.8	M5	10	0.59	
6 × 2.8	M5	10	0.58	
6 × 2.8	M5	10	0.56	
—	—	—	0.63	SUW3-R2 ● SUW3-R2J17 ● SUW3-R2J18 ● SUW3-R2J19 ● SUW3-R2J20
5 × 2.3	M4	10	0.62	
6 × 2.8	M5	10	0.59	
6 × 2.8	M5	10	0.58	
6 × 2.8	M5	10	0.56	

(J 系列注意事项)

- ① 因为是接单生产产品，所以发货日期在接单后实际工作日 2 天以内 (订货日除外)，但由于是立即开始加工，因此不可取消。
- ② 对应数量为 1 ~ 20 个为止。数量超过 20 个时，作为订做产品承接。
- ③ 键槽的尺寸是根据日本 JIS B 1301 标准的普通形 (Js9) 加工。
- ④ 经攻丝加工的产品配有螺钉附件。

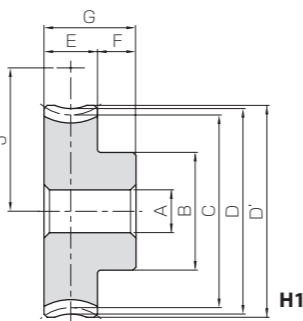


[追加加工注意事项] ① 对产品做追加加工前，请首先阅读第 362 页的「追加加工注意事项」，注意安全。本公司的「齿轮工房」承接追加加工业务。

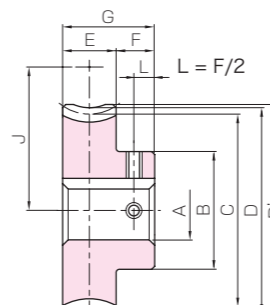


共通仕様	
精度等级	KHK W 002 5级
齿轮基准面	法平面
齿形	全齿高齿
法向压力角	14° 30' **
材料	MC901
热处理	—
齿面硬度	—

\* J系列产品的精度相当于表记精度。  
\*\* 模数 2.5 的压力角为 20°。



H1



H1K



J 系列产品型号为 标准品型号 + J + 孔径

产品型号	减速比	齿数	配对头数	螺旋角 旋向	形状	孔径		分度圆直径	喉径	齿顶圆直径	齿宽	轮毂长	全长	装配距离	容许转矩 (N · m)		容许转矩 (kgf · m)	侧隙 (mm)	质量 (kg)
						A	B								弯曲强度	弯曲强度			
PG2-20R1	20	1	3°42'	R	H1	10	33	40.08	44	46	22	13	35	35.5	4.78	0.49	0~0.33	0.046	
PG2-20R2	10	2	7°25'	R	H1	10	33	40.34	44	46	22	13	35	35.5	4.82	0.49	0~0.33	0.046	
PG2.5-20R1	20	1	3°52'	R	H1	12	35	50.11	55	57.5	22	14	36	43.5	(8.46)	0.86	0~0.36	0.066	
PG2.5-20R2	10	2	7°46'	R	H1	12	35	50.46	55	57.5	22	14	36	43.5	(8.54)	0.87	0~0.36	0.066	
PG3-20R1	20	1	3°55'	R	H1	15	50	60.14	66	69	28	15	43	52	(13.7)	1.40	0~0.38	0.13	
PG3-20R2	10	2	7°50'	R	H1	15	50	60.57	66	69	28	15	43	52	(13.8)	1.41	0~0.38	0.13	

[产品特性注意事项] ① 为了保持正确的组装距离，蜗轮施行了变位。

- ② 塑料齿轮受温度及湿度的影响材料产生伸缩，孔径 (生产时 H8)、分度圆直径、侧隙等尺寸发生变化。选择时请参考齿轮技术资料的「塑料齿轮的设计」(550 页)。
- ③ 容许转矩数值是在任意使用条件下计算的参考值。带 ( ) 的数值是无润滑条件下超过了胶合极限滑动速度的数值，请在润滑状态下使用。详细说明请参考第 358 页。

[追加加工注意事项] ① 对产品做追加加工前，请首先阅读第 362 页的「追加加工注意事项」，注意安全。本公司的「齿轮工房」承接追加加工业务。

② 塑料齿轮是容易受温度及湿度影响的产品。加工中与加工后的尺寸会产生变化，请加意。

孔径	* 表中颜色与形状图的截面颜色相对应。															
	10	12	14	15	16	17	18	19	20	22	25	28	30			
键槽 Js9	10	12	14	15	16	17	18	19	20	22	25	28	30			
螺孔尺寸	4 × 1.8			5 × 2.3						6 × 2.8				8 × 3.3		
产品型号	M4						M5						M6			
PG2-20R1 J 孔径	H1K	H1K	H1K	H1K	H1K	H1K										
PG2-20R2 J 孔径	H1K	H1K	H1K	H1K	H1K	H1K										
PG2.5-20R1 J 孔径		H1K	H1K	H1K	H1K	H1K	H1K	H1K								
PG2.5-20R2 J 孔径		H1K	H1K	H1K	H1K	H1K	H1K	H1K	H1K							
PG3-20R1 J 孔径				H1K	H1K	H1K	H1K	H1K	H1K	H1K	H1K	H1K	H1K	H1K	H1K	H1K
PG3-20R2 J 孔径				H1K	H1K	H1K	H1K	H1K	H1K	H1K	H1K	H1K	H1K	H1K	H1K	H1K

[J 系列注意事项] ① 因为是接单生产产品，所以发货日期在接单后实际工作日 2 天以内 (订货日除外)，但由于是立即开始加工，因此不可取消。

- ② 对应数量为 1 ~ 20 个为止。数量超过 20 个时，作为订做产品承接。
- ③ 塑料齿轮的尺寸易受温度及湿度影响。表记尺寸及公差为产品加工时的数值。
- ④ 螺孔较长的部分产品 (螺孔尺寸标有「\*」的产品)，经过了镗孔加工。
- ⑤ 经攻丝加工的产品配有螺钉附件。